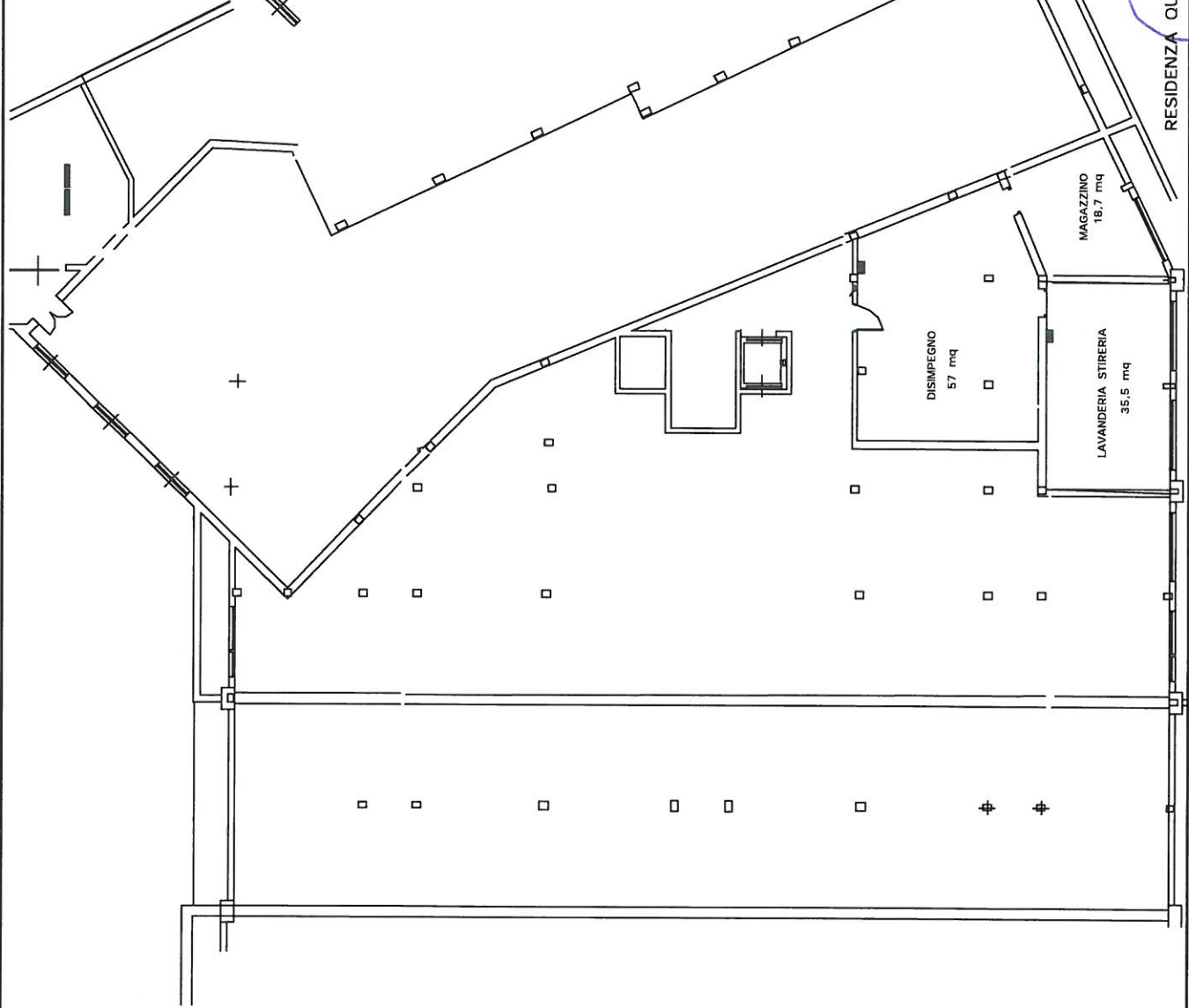
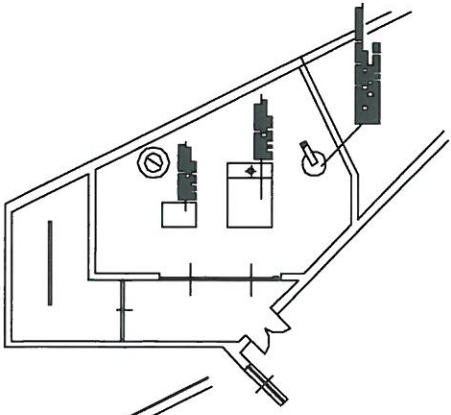


PARTICOLARE CENTRALE TERMICA  
- scala 1:50 -



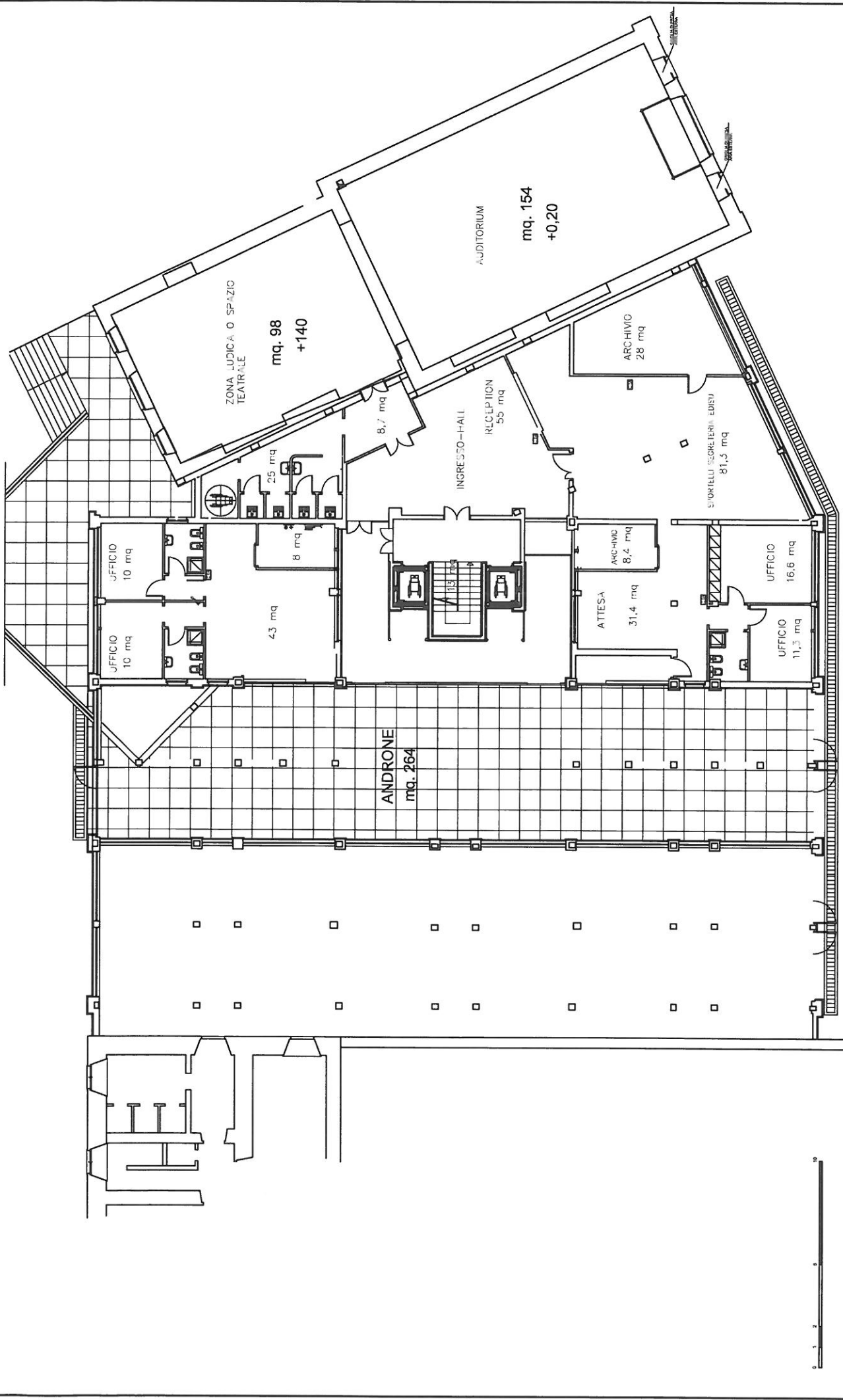
MAGAZZINO  
18,7 mq

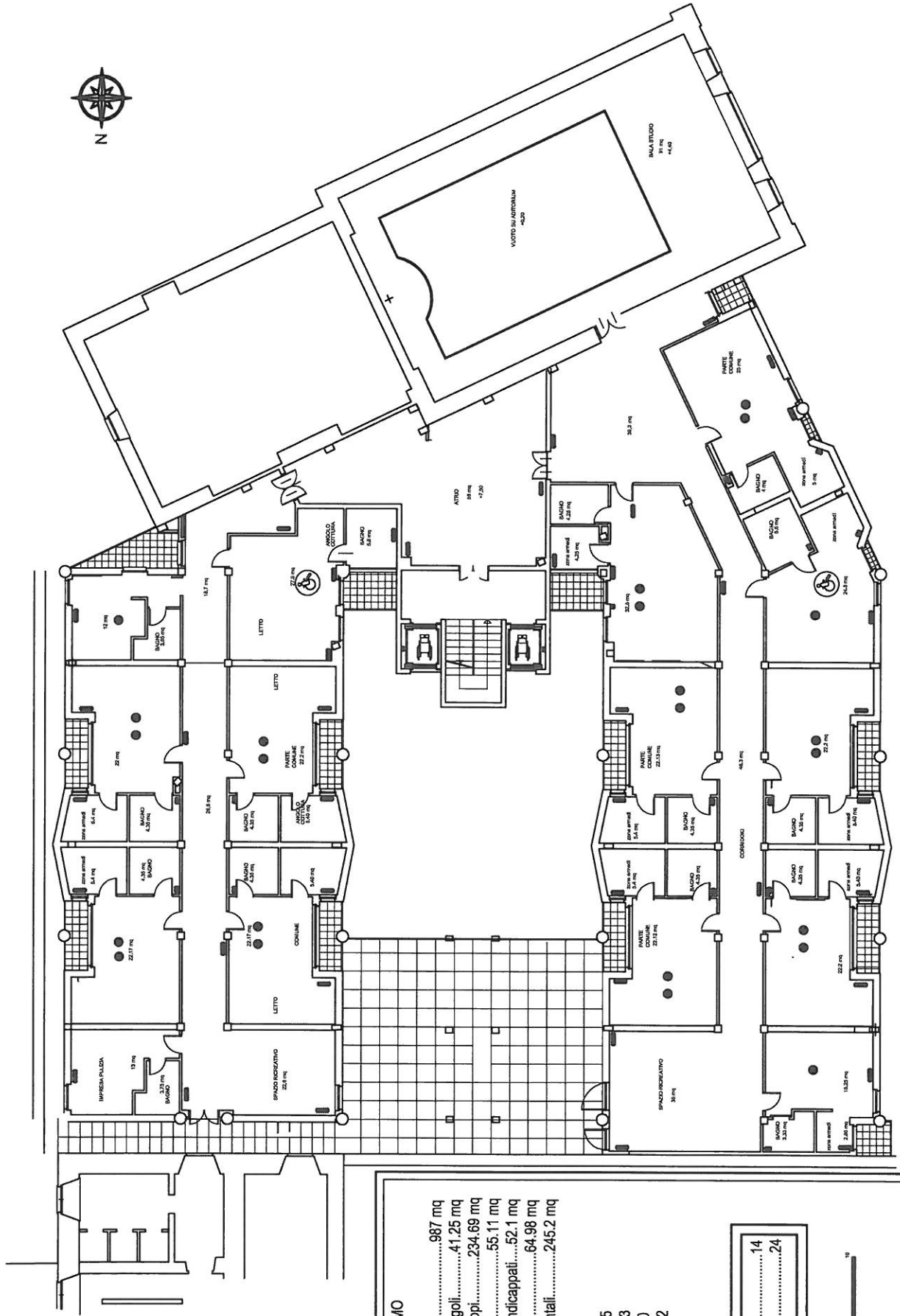
DISIMPEGNO  
57 mq

LAVANDERIA STIRERIA  
35,5 mq

RESIDENZA QUINTINO SELLA - PIANO INTERRATO 1/4







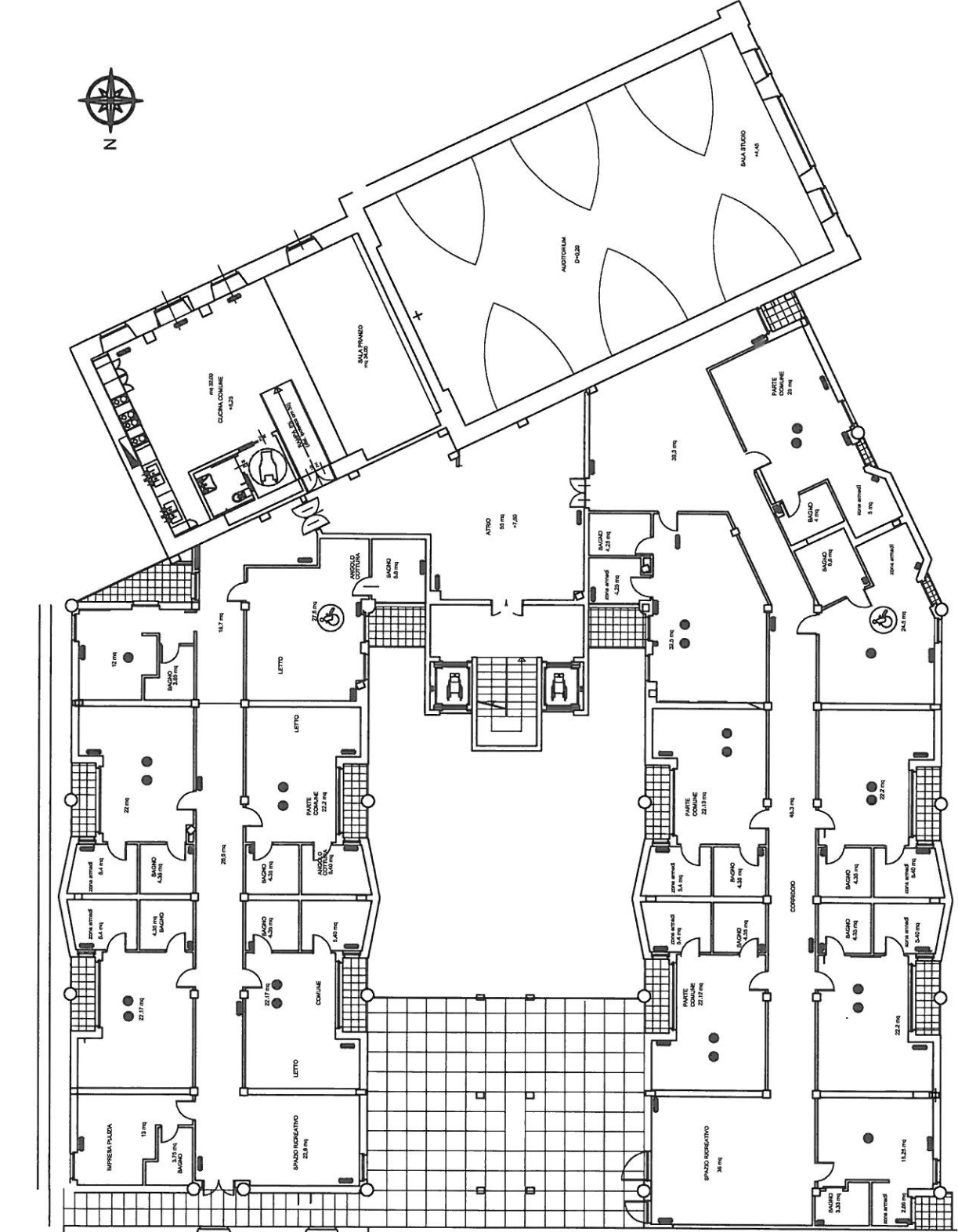
**RIASSUNTO EDIFICI PIANO PRIMO**

- Superficie lorda.....987 mq
- Superficie netta appartamenti singoli.....41,25 mq
- Superficie netta appartamenti doppi.....234,69 mq
- Superficie netta angoli cottura.....55,11 mq
- Superficie netta appartamenti handicappati.....52,1 mq
- Superficie netta servizi igienici.....64,98 mq
- Superficie netta connettivi orizzontali.....245,2 mq

- n° servizi igienici.....15
- n° camere singole.....3
- n° camere doppie.....10
- n° handicappati.....2

TOTALE APPARTAMENTI.....14  
 TOTALE POSTI LETTO.....24





**RIASSUNTO EDIFICIO - PIANO SECONDO**  
 lorda.....987 mq  
 - Superficie netta appartamenti singoli.....41,25 mq  
 - Superficie netta appartamenti doppi.....234,69 mq  
 - Superficie netta angoli cottura.....55,11 mq  
 - Superficie netta appartamenti handicappati.....52,1 mq  
 - Superficie netta servizi igienici.....64,98 mq  
 - Superficie netta connettivi orizzontali.....245,2 mq

- n° servizi igienici.....15
- n° camere singole.....3
- n° camere doppie.....10
- n° handicappati.....2



TOTALE APPARTAMENTI.....	14
TOTALE POSTI LETTO.....	24

