

FIUME DORA RIPARIA

LUNGO DORA SIENA

passo ornato, mazzoli di nocciuola

**RESIDENZA UNIVERSITARIA
OLIMPIA LUNGODORA (EX ITALGAS)**

INQUADRAMENTO GENERALE







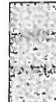
LEGENDA

DESTINAZIONE D'USO DEGLI EDIFICI

- EDIFICIO A - Residenziale
- EDIFICIO B - Residenziale
- EDIFICIO C - Residenziale
- EDIFICIO D - Residenziale
- EDIFICIO G1 - Palestra
- EDIFICIO G1+ - Rimessa biciclette
- EDIFICIO G2 - Hall e reception
- EDIFICIO G3 - Sala tv, pc, giochi

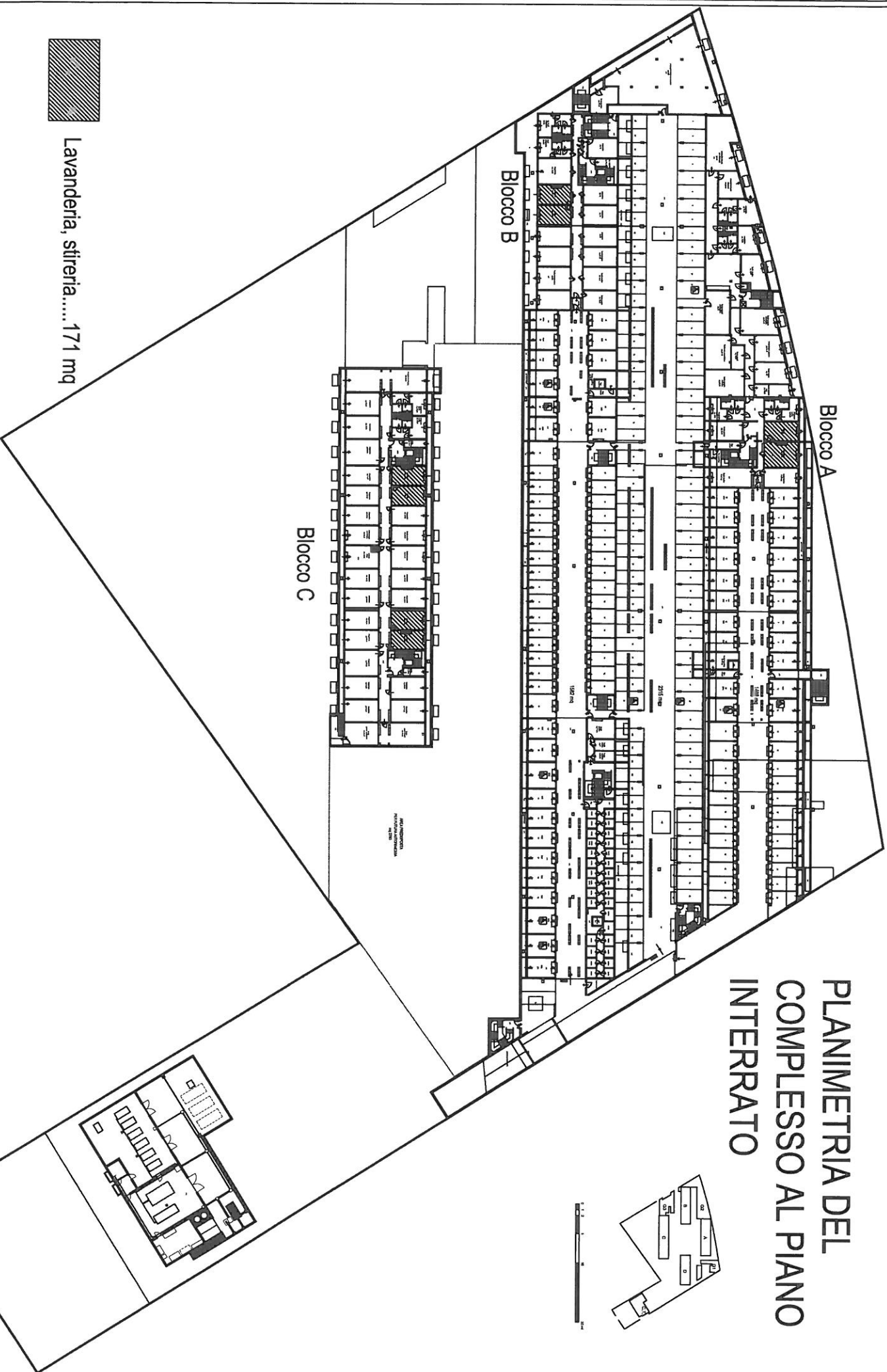
PLANIMETRIA DELLE AREE VERDI

LEGENDA AREE VERDI

| | |
|--|-------------------------|
|  | - Lavanda..... 645 mq |
|  | - Rosmarino..... 720 mq |
|  | - Legno..... 300 mq |
|  | - Prato..... 7250 mq |
|  | - Astfalo..... 2250 mq |
|  | - Lavanda..... 1043 mq |
|  | - Lavanda..... 682 mq |

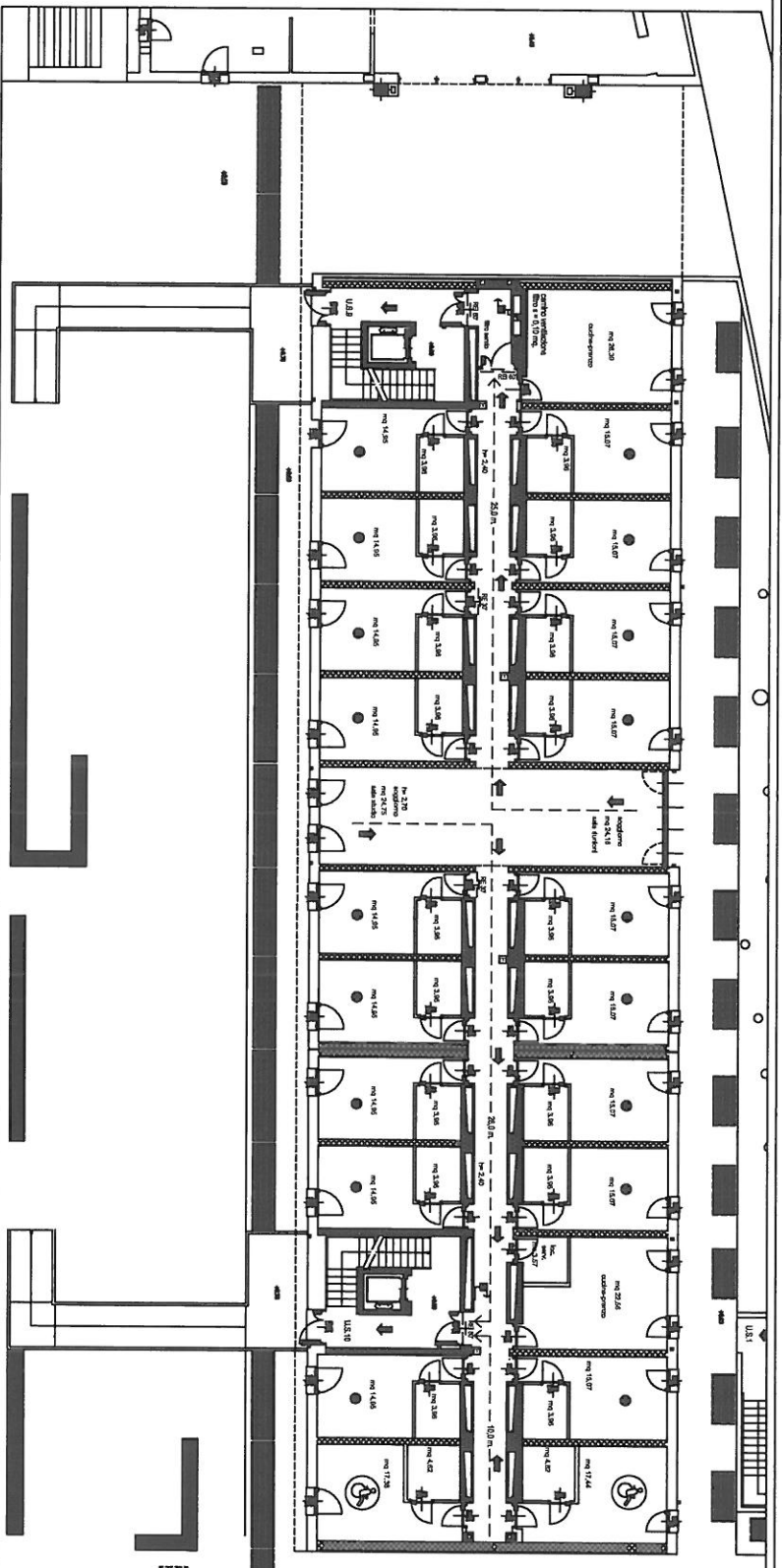


PLANIMETRIA DEL COMPLESSO AL PIANO INTERRATO

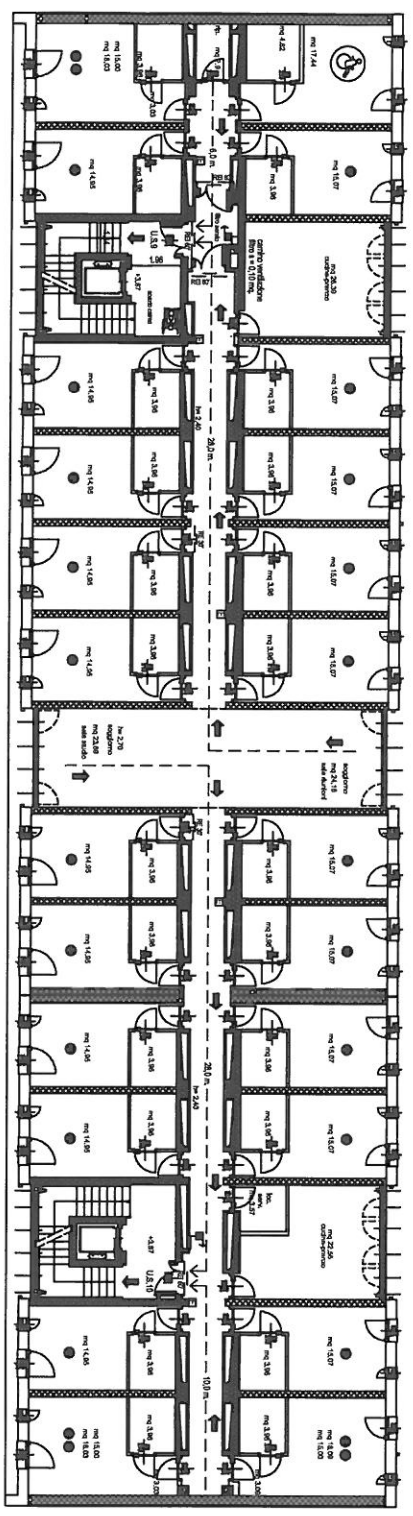


Lavanderia, stireria..... 171 mq

EDIFICIO A



PIANO TERRENO



PIANO PRIMO

LEGENDA

PIANO TERRA

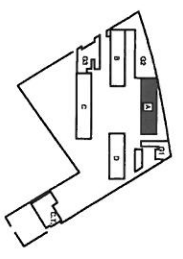
- Superficie lorda 705 mq
- Superficie nella locali comuni collettivi 97,86 mq (aumenta pranzo soggiorno)
- Superficie nella camere 305 mq
- Superficie nella camere singole 270,18 mq
- Superficie nella camere handicap 34,76 mq
- Superficie nella servizi 80,52 mq
- Superficie nella disimpegni 61,39 mq
- Superficie nella committivi orizzontali 3,57 mq
- Superficie nella locali gestione 3,57 mq
- n° camere singole 18 - 18 posti letto
- n° camere doppie 0

- n° camere handicap 2 - 2 posti letto
- n° camere 20 - 20 posti letto

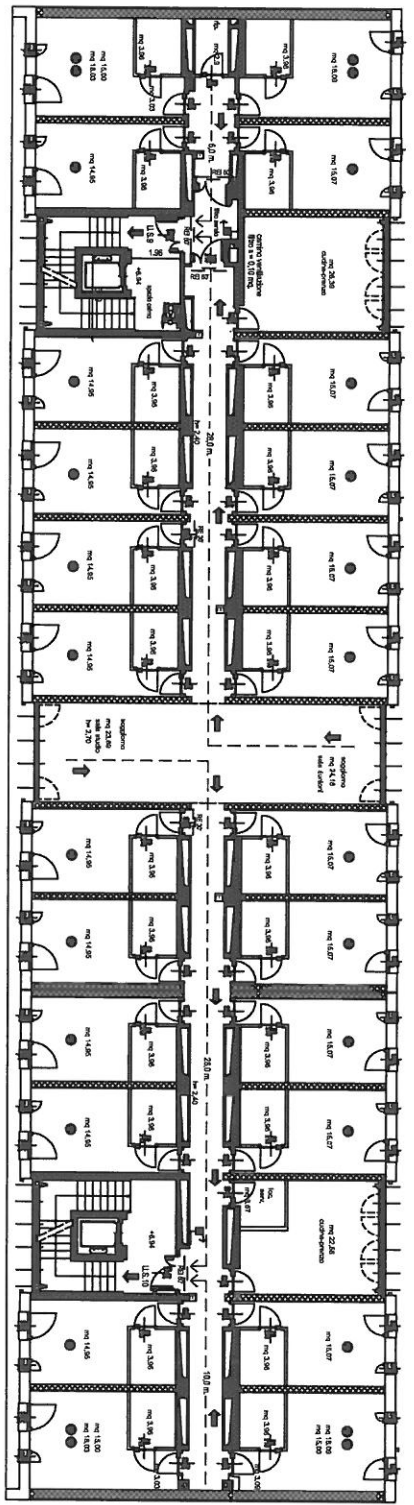
PRIMO PIANO

- Superficie lorda 815,56 mq
- Superficie nella locali comuni collettivi 96,08 mq
- Superficie nella camere 371,85 mq
- Superficie nella camere singole 300,2 mq
- Superficie nella camere doppie 54,15 mq
- Superficie nella camere handicap 17,44 mq
- Superficie nella servizi 95,7 mq
- Superficie nella committivi orizzontali 7,23 mq
- Superficie nella locali gestione 6,47 mq

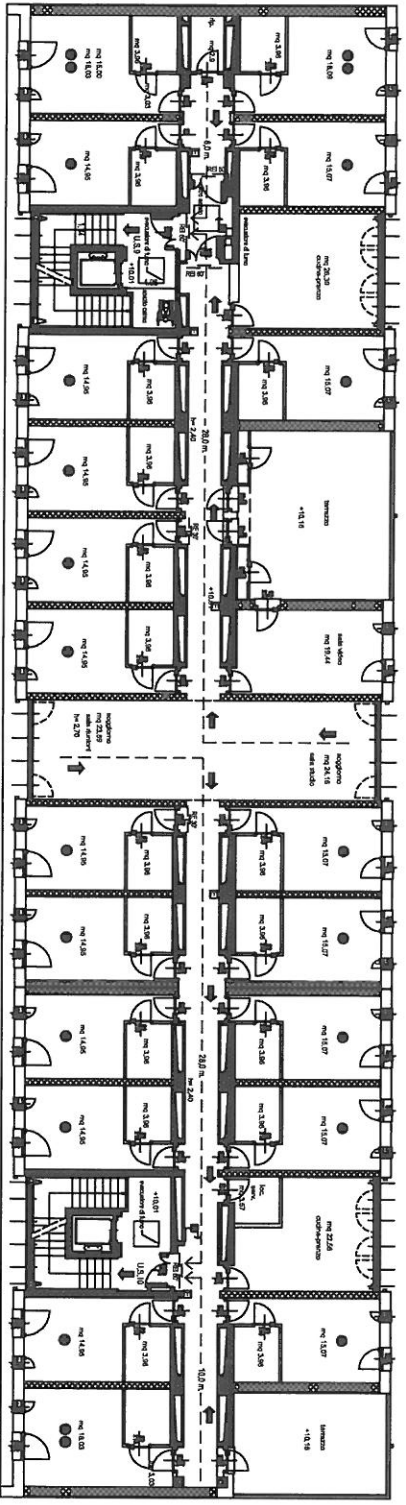
- n° camere singole 20 - 20 posti letto
- n° camere doppie 3 - 6 posti letto
- n° camere handicap 1 - 1 posto letto
- n° camere 24 - 27 posti letto



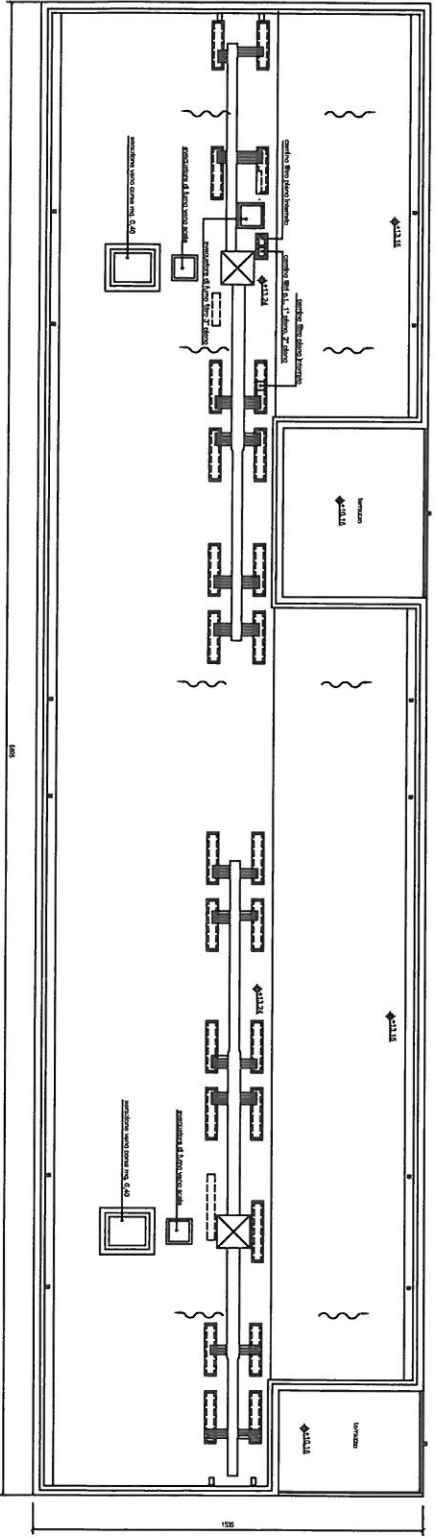
EDIFICIO A



PIANO SECONDO



PIANO TERZO



PIANO COPERTURA

LEGENDA

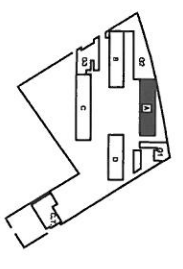
PIANO SECONDO

- Superficie lorda.....815,56 mq
- Superficie netta locali comuni collettivi.....56,80 mq (cucina pranzo soggiorno)
- Superficie netta camere.....372,44 mq
- Superficie netta camere singole.....300,2 mq
- Superficie netta camere doppie.....72,18 mq
- Superficie netta servizi igienici.....95,04 mq
- Superficie netta disimpegni
- Superficie netta connettivi orizzontali.....76,38 mq
- Superficie netta locali gestionali.....6,47 mq

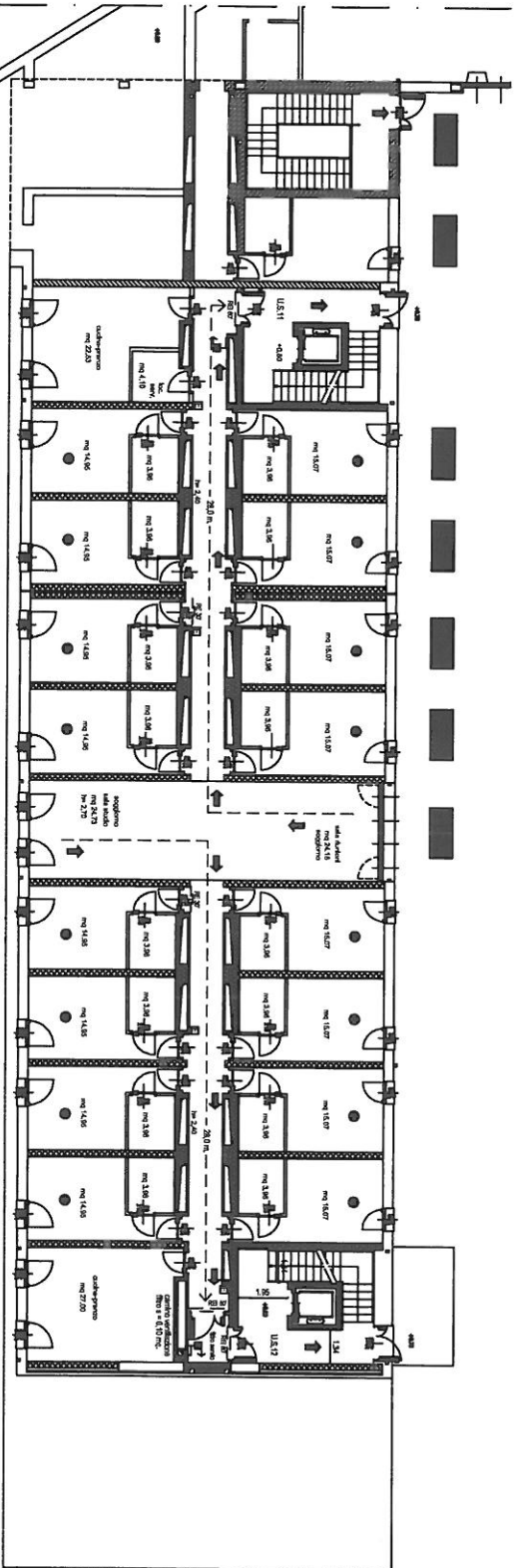
- n° camere singole.....20 - 20 posti letto
- n° camere doppie.....4 - 8 posti letto
- n° camere.....24 - 28 posti letto

PIANO TERZO

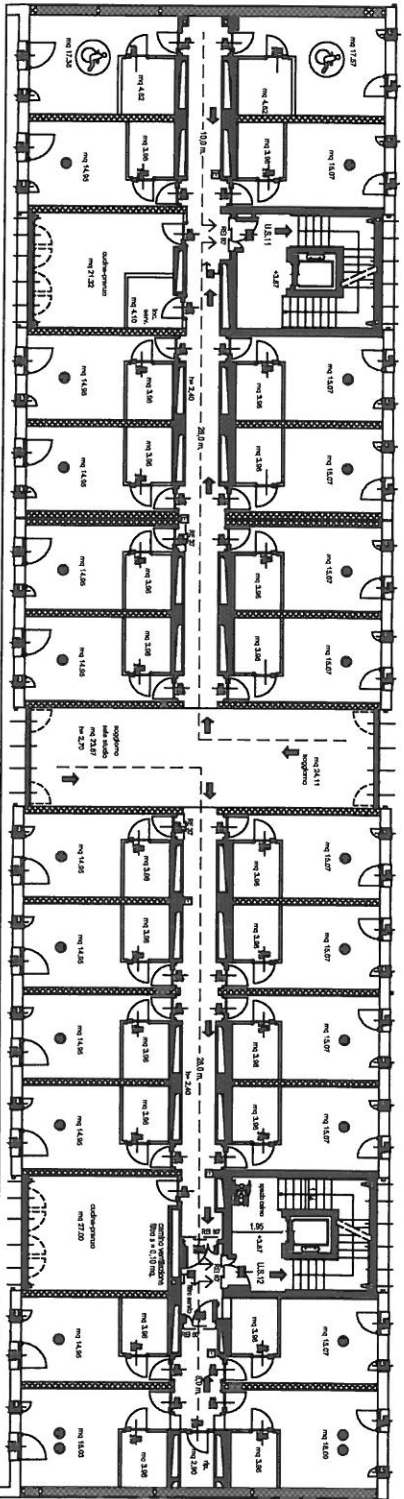
- Superficie lorda.....788,94 mq
- Superficie netta locali comuni collettivi.....116,24 mq (cucina pranzo soggiorno sala video)
- Superficie netta camere.....309,14 mq
- Superficie netta camere singole.....254,99 mq
- Superficie netta camere doppie.....54,09 mq
- Superficie netta servizi igienici.....79,20 mq
- Superficie netta disimpegni
- Superficie netta connettivi orizzontali.....78,32 mq
- Superficie netta locali gestionali.....6,47 mq
- n° camere singole.....17 - 17 posti letto
- n° camere doppie.....3 - 6 posti letto
- n° camere.....20 - 23 posti letto



EDIFICIO B



PIANO TERENO



PIANO PRIMO

EDIFICIO C

PIANO INTERRATO

LEGENDA

PIANO INTERRATO

- Superficie lorda 979,77 mq
- Superficie nella locali comuni calefatti 83,8 mq (fiancheggiata - sfilata)
- Superficie nella comuni ortozentrali 118,18 mq
- Superficie nella locali gestione (magazzini) 11,80 mq
- Superficie nella locali gestione (magazzini) 11,80 mq
- Locali tecnici (centrali termica, idrica, gruppo elettrogeno, ...) 205,51 mq

PIANO TERRA

- Superficie lorda 950,25 mq
- Superficie nella locali comuni calefatti 96,90 mq
- Superficie nella camere 451,90 mq
- Superficie nella camere singole 240,16 mq
- Superficie nella camere handicap 211,74 mq
- Superficie nella servizi igienici 118,80 mq
- Superficie nella comuni ortozentrali 95,90 mq
- Superficie nella locali gestione 3,82 mq

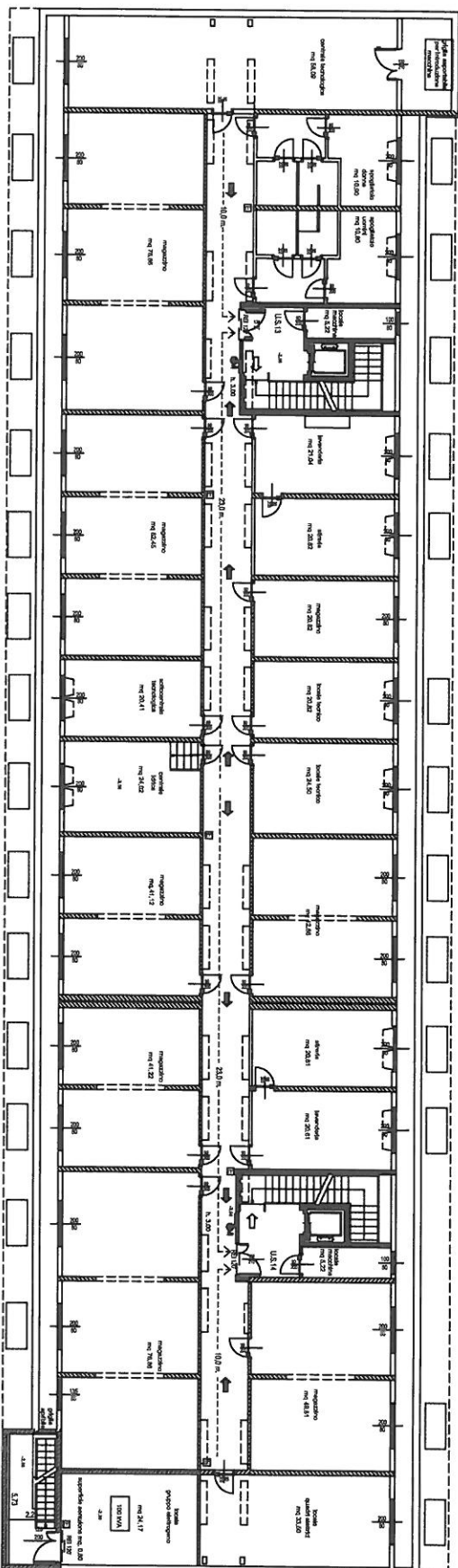
- n° camera singola 16 - 16 posti letto
- n° camera doppia 0
- n° camera handicap 12 - 12 posti letto
- n° camera 28 - 28 posti letto

PIANO PRIMO

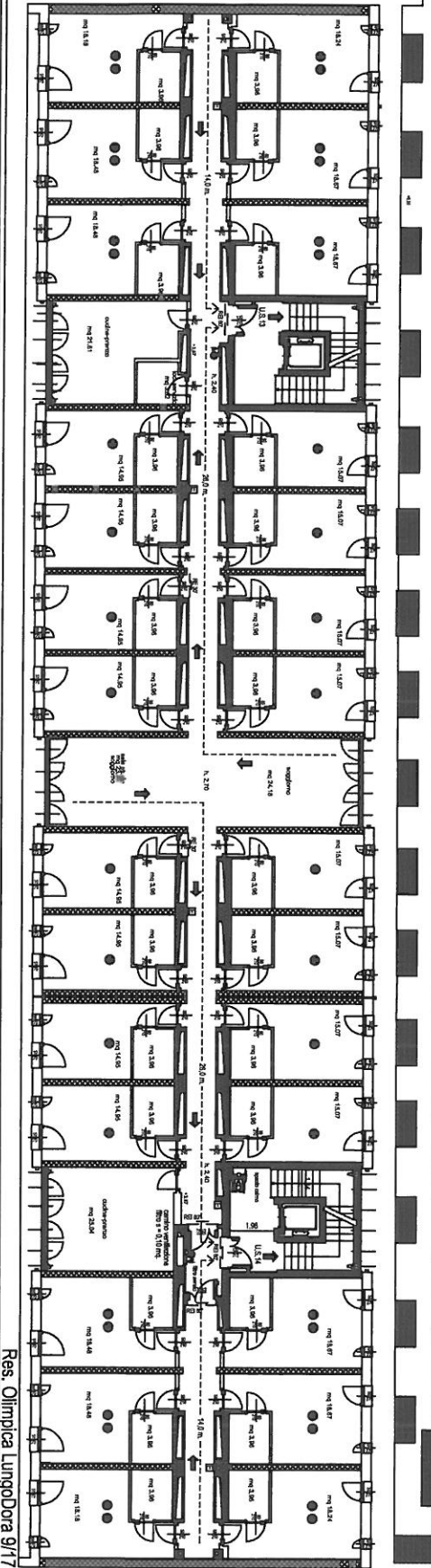
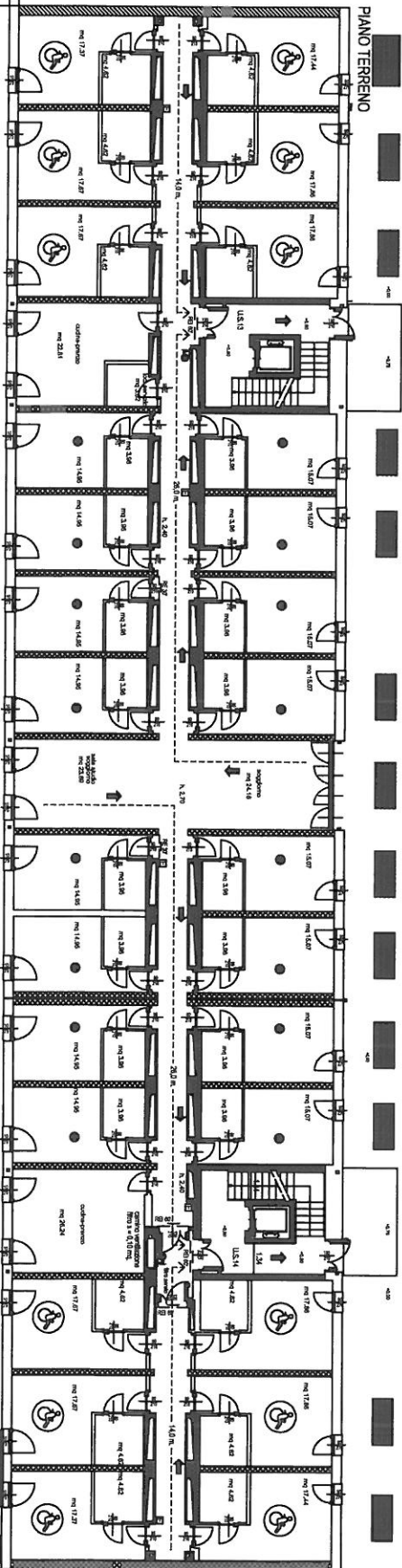
- Superficie lorda 950,25 mq
- Superficie nella locali comuni calefatti 94,50 mq
- Superficie nella camere 461,60 mq
- Superficie nella camere singole 240,16 mq
- Superficie nella camere doppie 221,44 mq
- Superficie nella servizi igienici 10,89 mq
- Superficie nella comuni ortozentrali 121,34 mq
- Superficie nella locali gestione 3,82 mq

n° camera handicap 0
TOT n° camere 28 - 40 posti letto

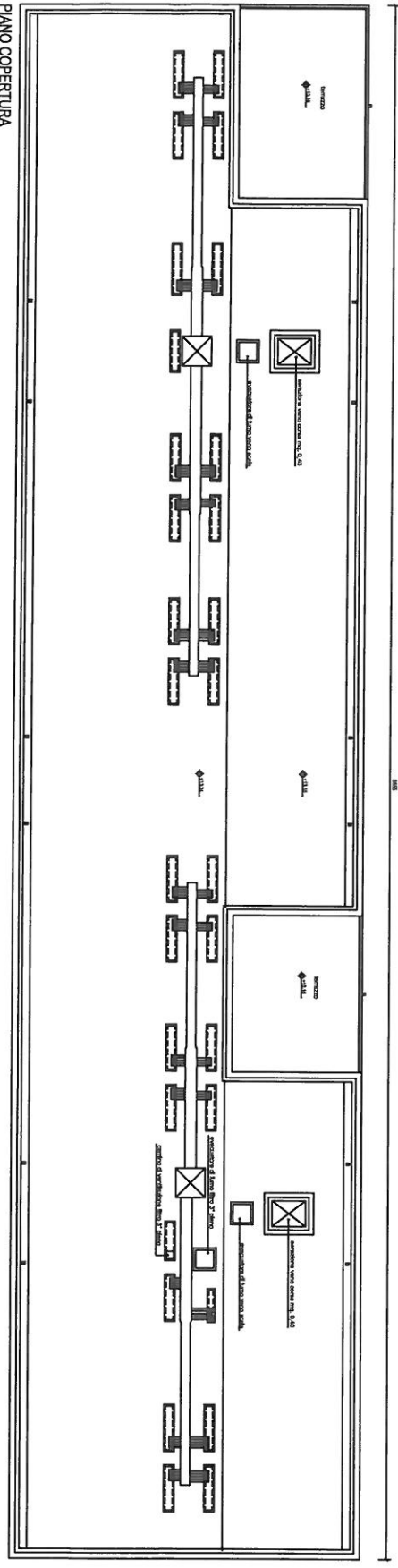
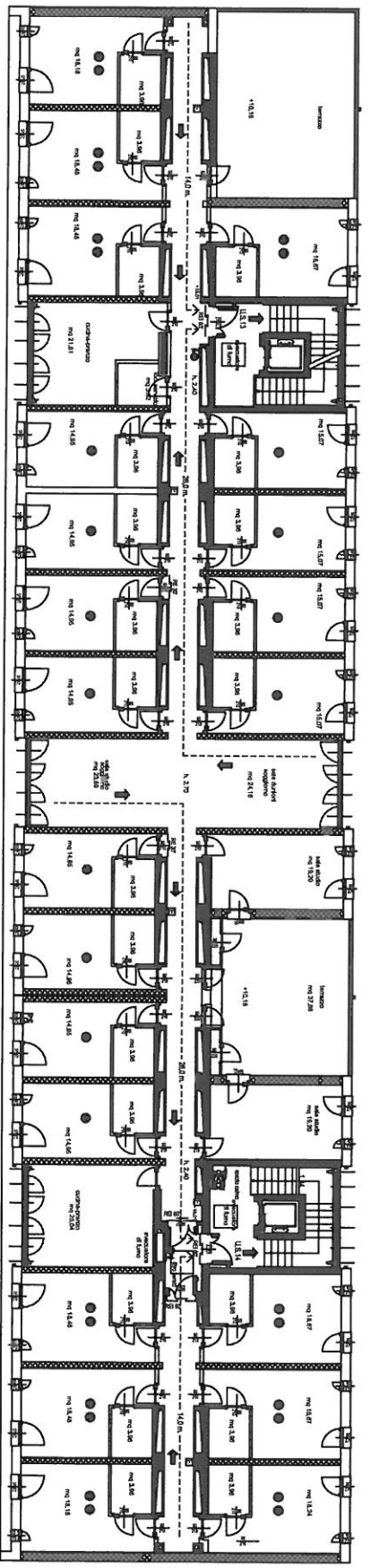
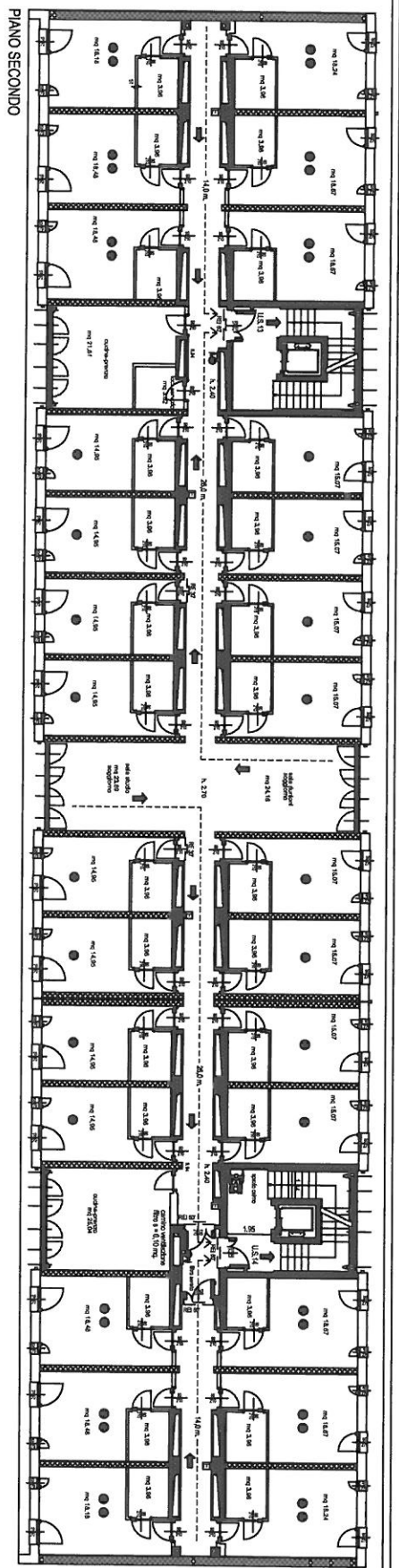
PIANO PRIMO



PIANO TERRENO



EDIFICIO C

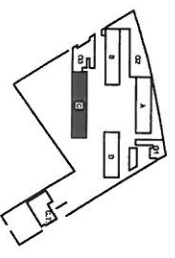


LEGENDA

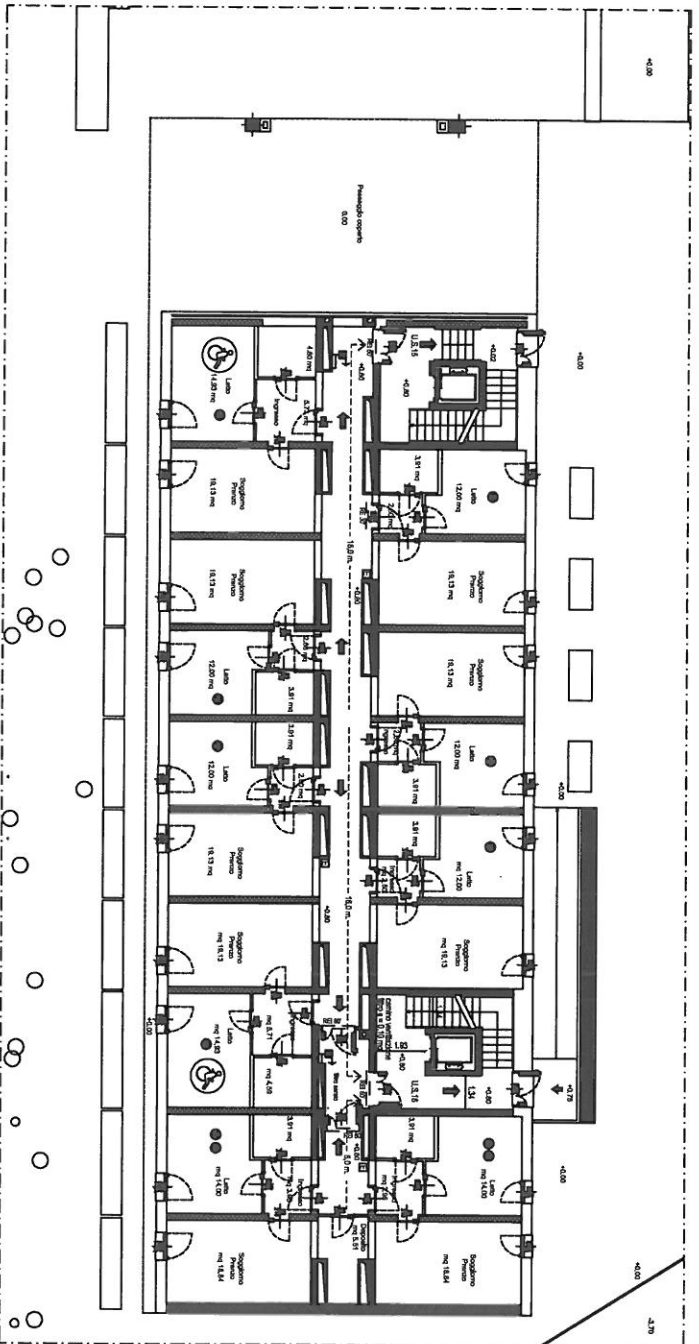
- PIANO SECONDO**
- Superficie totale..... 950,25 mq
 - Superficie locale comuni edilizia..... 54,50 mq
 - Superficie netta locale comune..... 48,10 mq
 - Superficie netta camera singola..... 240,16 mq
 - Superficie netta camera doppia..... 211,84 mq
 - Superficie netta servizi igienici..... 110,88 mq
 - Superficie netta connettivi orizzontali..... 96,99 mq
 - Superficie netta locale gestione..... 3,82 mq

PIANO TERZO

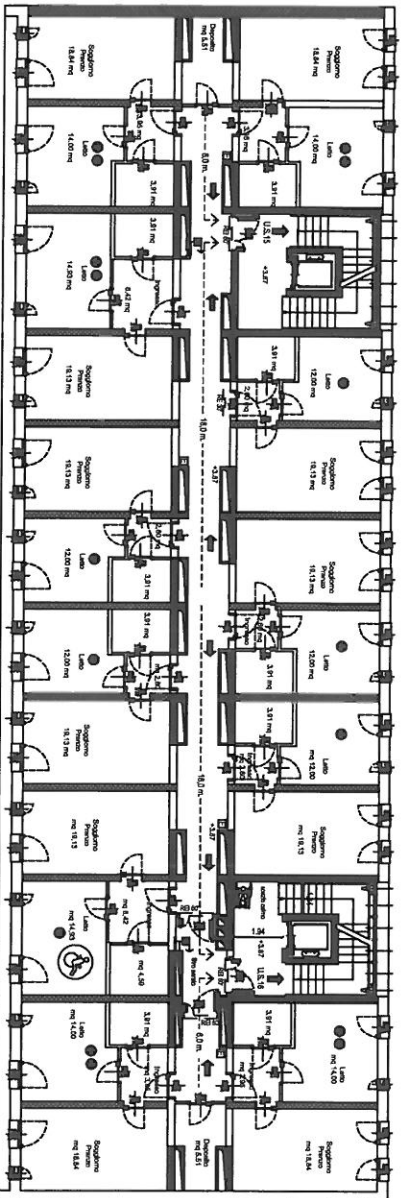
- Superficie totale..... 949,08 mq
- Superficie locale comuni edilizia..... 170,78 mq
- Superficie netta comune..... 384,41 mq
- Superficie netta camera singola..... 178,89 mq
- Superficie netta camera doppia..... 184,53 mq
- Superficie netta servizi igienici..... 81,12 mq
- Superficie netta connettivi orizzontali..... 56,99 mq
- Superficie netta locale gestione..... 3,82 mq



EDIFICIO D



PIANO TERRA



PIANO PRIMO

LEGENDA

PIANO TERRA

| | |
|--|-----------|
| - Superficie lorda..... | 541,05 mq |
| - Superficie pranzo - soggiorno..... | 171,59 mq |
| - Superficie netta camera..... | 117,86 mq |
| - Superficie netta camera singola..... | 60 mq |
| - Superficie netta camera doppia..... | 28 mq |
| - Superficie netta camera handicap..... | 29,86 mq |
| - Superficie netta servizi igienici..... | 36,56 mq |
| - Superficie netta disimpigni..... | 32,34 mq |
| - Superficie netta connettivi orizzontali..... | 67,66 mq |
| - Superficie netta locali gestione..... | 5,51 mq |



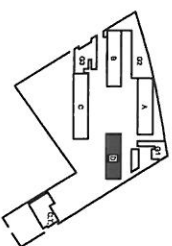
- n° appartamenti..... 9
- n° camere singole..... 5 - 5 posti letto
- n° camere doppie..... 2 - 4 posti letto
- n° camere handicap..... 2 - 2 posti letto
- Toti posti letto..... 11

PIANO PRIMO

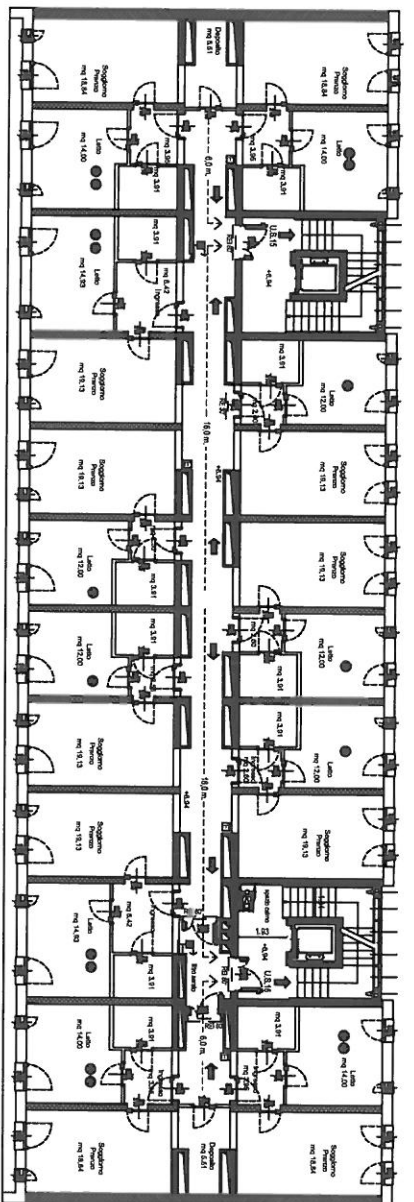
| | |
|--|-----------|
| - Superficie lorda..... | 651,02 mq |
| - Superficie pranzo - soggiorno..... | 223,27 mq |
| - Superficie netta camera..... | 145,86 mq |
| - Superficie netta camera singola..... | 80 mq |
| - Superficie netta camera doppia..... | 70,53 mq |
| - Superficie netta camera handicap..... | 14,93 mq |
| - Superficie netta servizi igienici..... | 87,12 mq |
| - Superficie netta disimpigni..... | 41,64 mq |
| - Superficie netta connettivi orizzontali..... | 63,90 mq |
| - Superficie netta locali gestione..... | 11,02 mq |



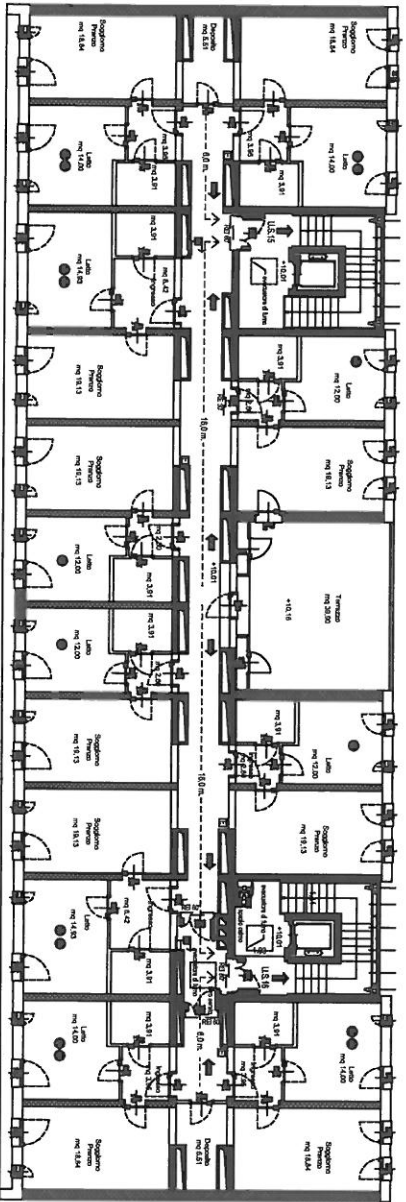
- n° appartamenti..... 11
- n° camere singole..... 5 - 5 posti letto
- n° camere doppie..... 5 - 10 posti letto
- n° camere handicap..... 1 - 1 posti letto
- Toti posti letto..... 16



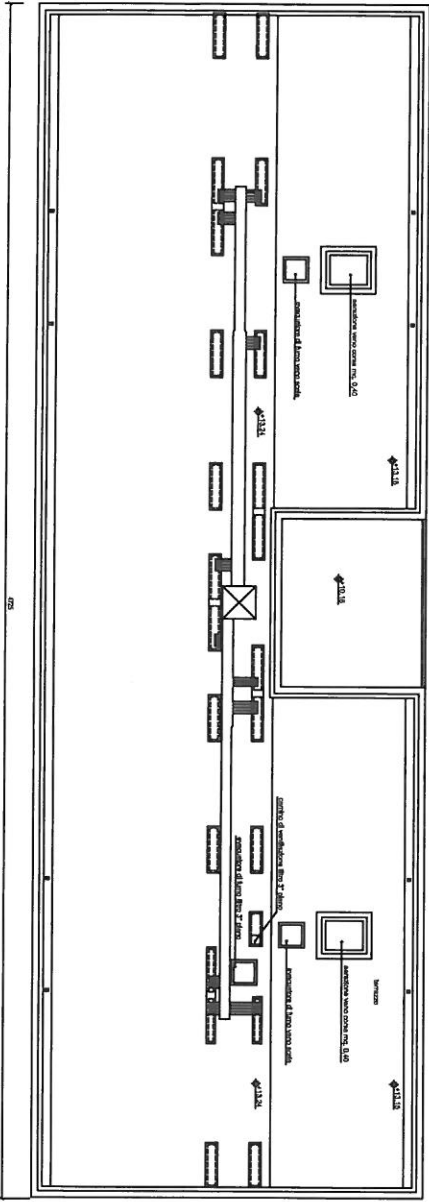
EDIFICIO D



PIANO SECONDO



PIANO TERZO



PIANO COPERTURA

LEGENDA

PIANO SECONDO

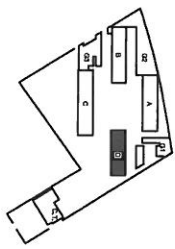
- Superficie lorda..... 651,41 mq
- Superficie netta locali comuni collettivi..... 209,27 mq
- Superficie netta camere..... 145,86 mq
- Superficie netta camere singole..... 80 mq
- Superficie netta camere doppie..... 65,86 mq
- Superficie netta servizi igienici..... 43,01 mq
- Superficie netta disimpegni..... 41,54 mq
- Superficie netta connettivi orizzontali..... 94,19 mq
- Superficie netta locali gestione..... 11,02 mq

- n° appartamenti..... 11
- n° camere singole..... 5 - 5 posti letto
- n° camere doppie..... 6 - 12 posti letto
- n° camere handicap..... 0
- Tot. posti letto..... 17

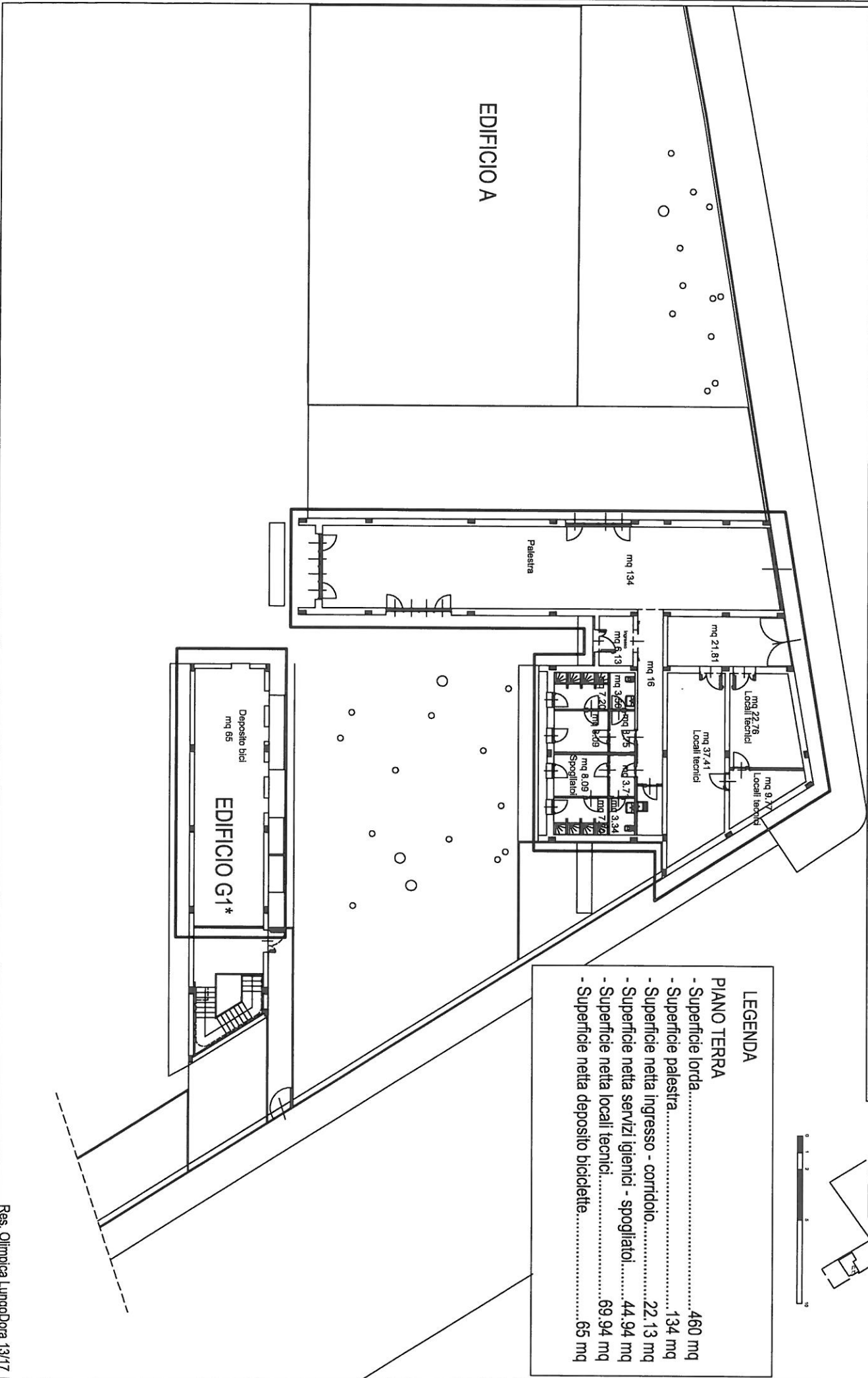
PIANO TERZO

- Superficie lorda..... 603,49 mq
- Superficie netta locali comuni collettivi..... 189,78 mq
- Superficie netta camere..... 133,86 mq
- Superficie netta camere singole..... 48 mq
- Superficie netta camere doppie..... 85,86 mq
- Superficie netta servizi igienici..... 87,12 mq
- Superficie netta disimpegni..... 39,04 mq
- Superficie netta connettivi orizzontali..... 64,19 mq
- Superficie netta locali gestione..... 11,02 mq

- n° appartamenti..... 10
- n° camere singole..... 4 - 4 posti letto
- n° camere doppie..... 6 - 12 posti letto
- n° camere handicap..... 0
- Tot. posti letto..... 16



EDIFICIO G1 - PALESTRA, DEPOSITO BICI

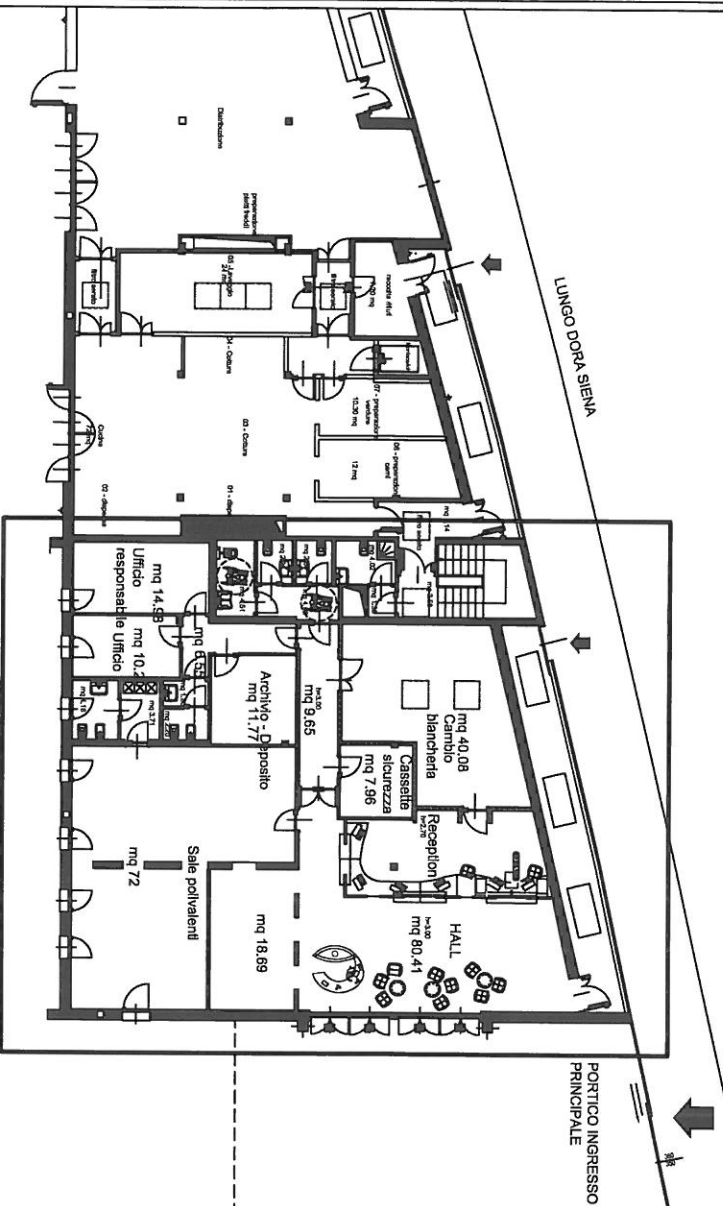


LEGENDA

PIANO TERRA

- Superficie lorda.....460 mq
- Superficie palestra.....134 mq
- Superficie netta ingresso - corridoio.....22.13 mq
- Superficie netta servizi igienici - spogliatoi.....44.94 mq
- Superficie netta locali tecnici.....69.94 mq
- Superficie netta deposito biciclette.....65 mq

EDIFICIO G2 - INGRESSO



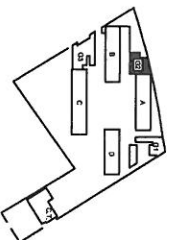
EDIFICIO A

LEGENDA

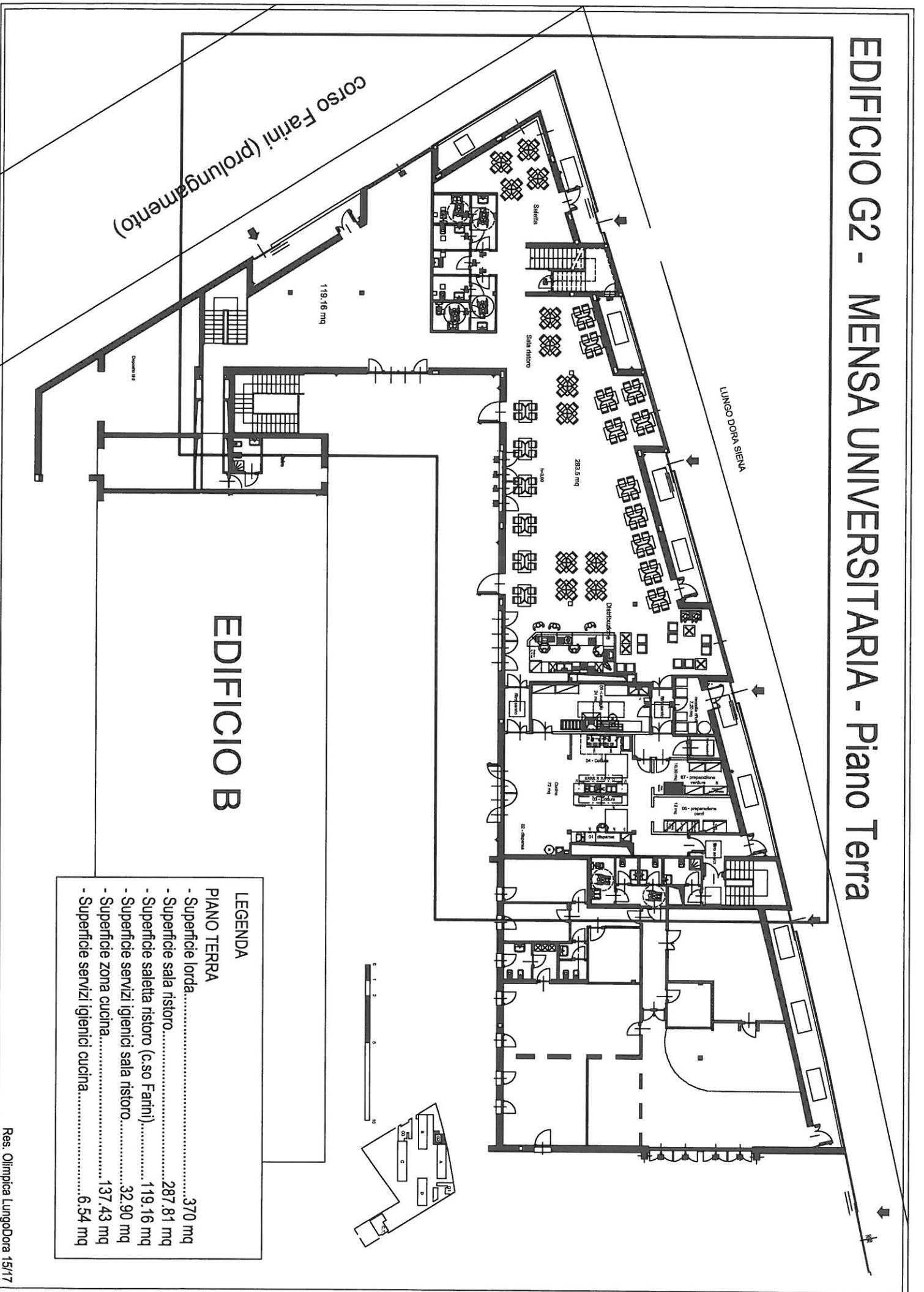
PIANO TERRA

| | |
|---|----------|
| - Superficie lorda..... | 370 mq |
| - Superficie netta hall reception..... | 99,1 mq |
| - Superficie netta servizi igienici..... | 25,17 mq |
| - Superficie netta locali gestione..... | 69,46 mq |
| - Superficie netta uffici responsabili..... | 31,71 mq |
| - Superficie netta sale polivalenti..... | 72 mq |

EDIFICIO B



EDIFICIO G2 - MENSA UNIVERSITARIA - Piano Terra



EDIFICIO B

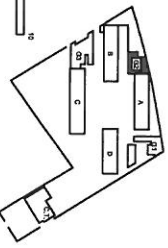
119,16 mq

288,5 mq

LEGENDA

PIANO TERRA

- Superficie lorda.....370 mq
- Superficie sala ristoro.....287,81 mq
- Superficie saletta ristoro (c.so Farini).....119,16 mq
- Superficie servizi igienici sala ristoro.....32,90 mq
- Superficie zona cucina.....137,43 mq
- Superficie servizi igienici cucina.....6,54 mq

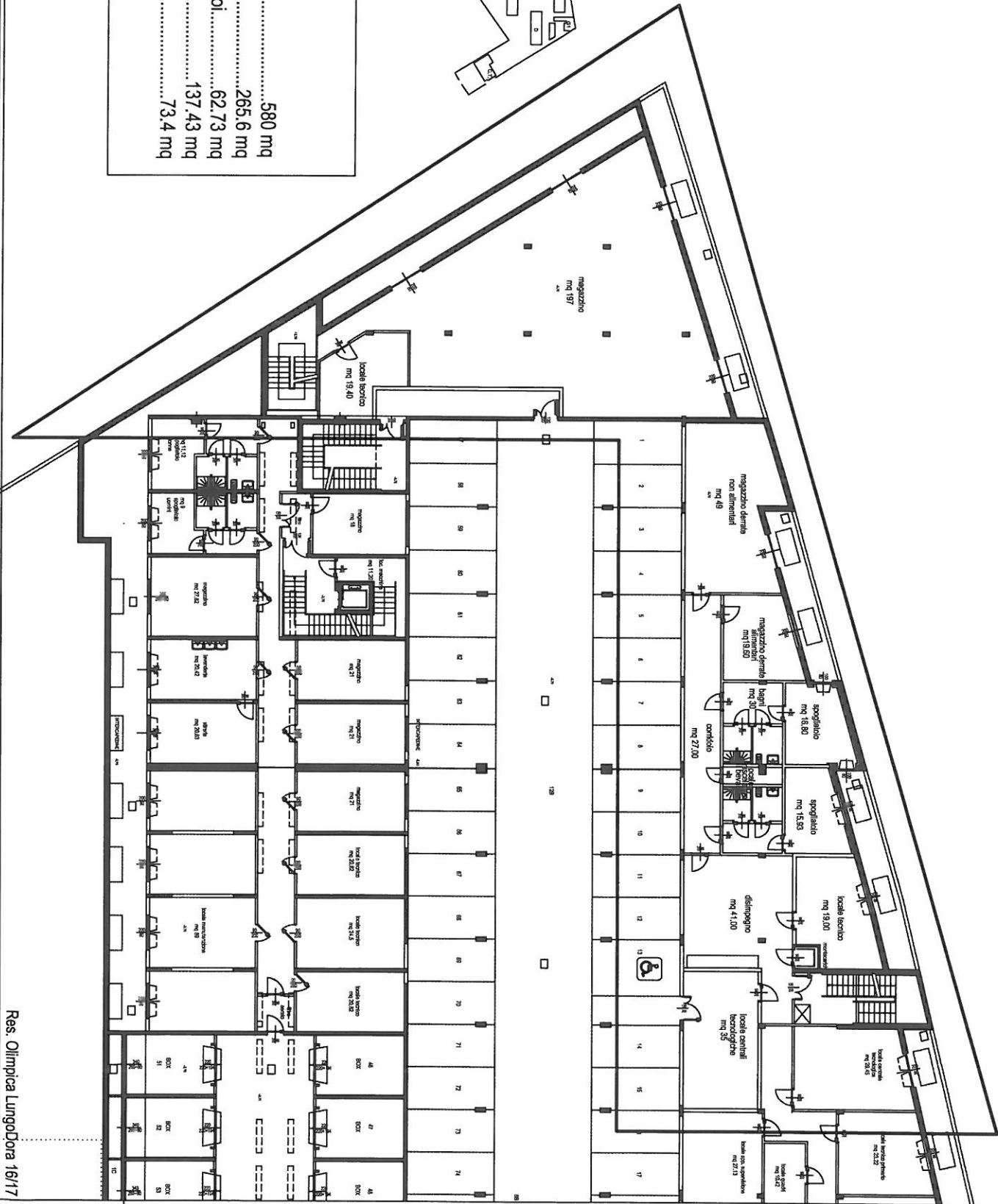
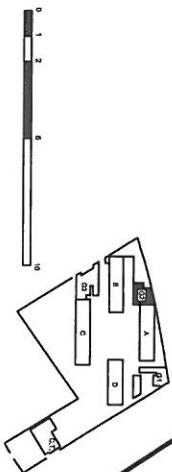


EDIFICIO G2 - MENSA UNIVERSITARIA - Piano Interrato

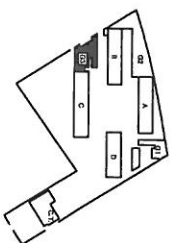
LEGENDA

PIANO INTERRATO

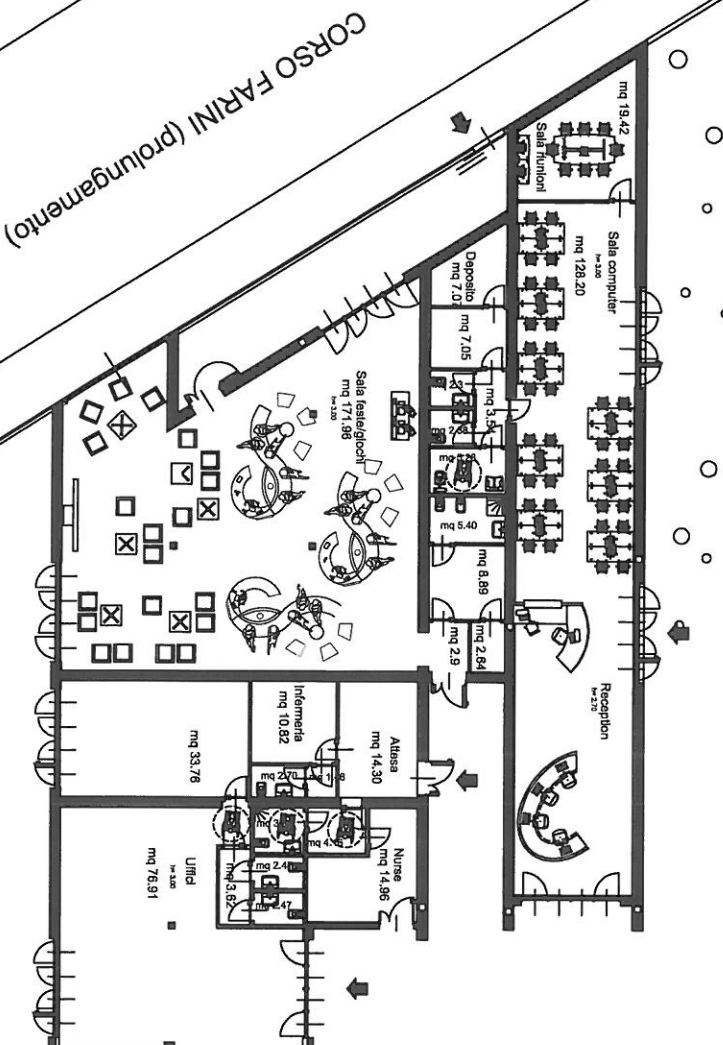
- Superficie lorda.....580 mq
- Superficie magazzini.....265,6 mq
- Superficie servizi igienici e spogliatoi.....62,73 mq
- Superficie connettivi orizzontali.....137,43 mq
- Superficie locali tecnici.....73,4 mq



EDIFICIO G3 - SALA FESTE, PC, TV



EDIFICIO B



EDIFICIO C

LEGENDA

PIANO TERRA

- Superficie lorda.....460 mq
- Superficie netta sala riunioni - sala computer.. 147.62 mq
- Superficie servizi igienici sala pc - deposito.....27.54 mq
- Superficie netta sala feste - giochi..... 171.96 mq
- Superficie netta servizi igienici sala feste..... 19.83 mq
- Superficie netta zona infermeria - nurse.....48.42 mq
- Superficie netta zona uffici.....122.85 mq