

RESIDENZA DAL POZZO - VERCELLI

TABELLA RIASSUNTIVA

PIANO INTERRATO

| | |
|--------------------------------------------------|-----------|
| - Superficie lorda..... | 914,24 mq |
| - Superficie netta locali comuni collettivi..... | 207,78 mq |
| - Superficie netta spogliatoi..... | 240,16 mq |
| - Superficie netta servizi igienici..... | 54,5 mq |
| - Superficie netta disimpegni..... | 18,86 mq |
| - Superficie netta connettivi orizzontali..... | 207,23 mq |
| - Superficie netta locali gestione..... | 91,94 mq |

PIANO TERRA

| | |
|----------------------------------------------------------------------|-----------|
| - Superficie lorda..... | 795,32 mq |
| - Superficie netta locali comuni collettivi (uffici e archivio)..... | 310,54 mq |
| - Superficie netta servizi igienici..... | 22,60 mq |
| - Superficie netta disimpegni..... | 13,35 mq |
| - Superficie netta connettivi orizzontali..... | 193,33 mq |
| - Superficie netta locali gestione..... | 42,00 mq |

PIANO SECONDO

| | |
|--------------------------------------------------|-----------|
| - Superficie lorda..... | 1145 mq |
| - Superficie netta locali comuni collettivi..... | 15,45 mq |
| - Superficie netta soppalco..... | 150,38 mq |
| - Superficie netta camere doppie..... | 373,34 mq |
| - Superficie totale camere + soppalco..... | 523,72 mq |
| - Superficie netta servizi igienici..... | 35,45 mq |
| - Superficie netta disimpegni..... | 25,70 mq |
| - Superficie netta connettivi orizzontali..... | 190,7 mq |
| - Superficie netta locali gestione..... | 45,2 mq |

PIANO TERZO

| | |
|-----------------------------------------------------|-----------|
| - Superficie lorda..... | 1073 mq |
| - Superficie netta locali comuni collettivi..... | 152,71 mq |
| - Superficie netta camere..... | 417,53 mq |
| - Superficie netta servizi igienici..... | 88,15 mq |
| - Superficie netta servizi igienici collettivi..... | 12,57 mq |
| - Superficie netta disimpegni..... | 48,98 mq |
| - Superficie netta connettivi orizzontali..... | 152,80 mq |
| - Superficie netta locali gestione..... | 83,32 mq |

RIASSUNTO EDIFICIO

| | |
|-----------------------------------------------------|------------|
| - Superficie lorda..... | 3933 mq |
| - Superficie netta locali comuni collettivi..... | 727,83 mq |
| - Superficie netta camere..... | 1091,36 mq |
| - Superficie netta camere singole..... | 364,04 mq |
| - Superficie netta camere doppie..... | 727,32 mq |
| - Superficie netta servizi igienici..... | 178,1 mq |
| - Superficie netta servizi igienici collettivi..... | 12,57 mq |
| - Superficie netta disimpegni..... | 93,54 mq |
| - Superficie netta connettivi orizzontali..... | 630,09 mq |
| - Superficie netta locali gestione..... | 156,14 mq |



n° camere singole.....5 – 5 posti letto
 n° camere doppie.....20 -- 40 posti letto
 n° camere handicap.....6 – 6 posti letto

TOTALE CAMERE.....31

TOTALE POSTI LETTO.....51



● n° camere singole.....0
 ● n° camere doppie.....8 – 16 posti letto
 ● n° camere handicap.....0
 Tot camere.....8
 Tot posti letto.....14



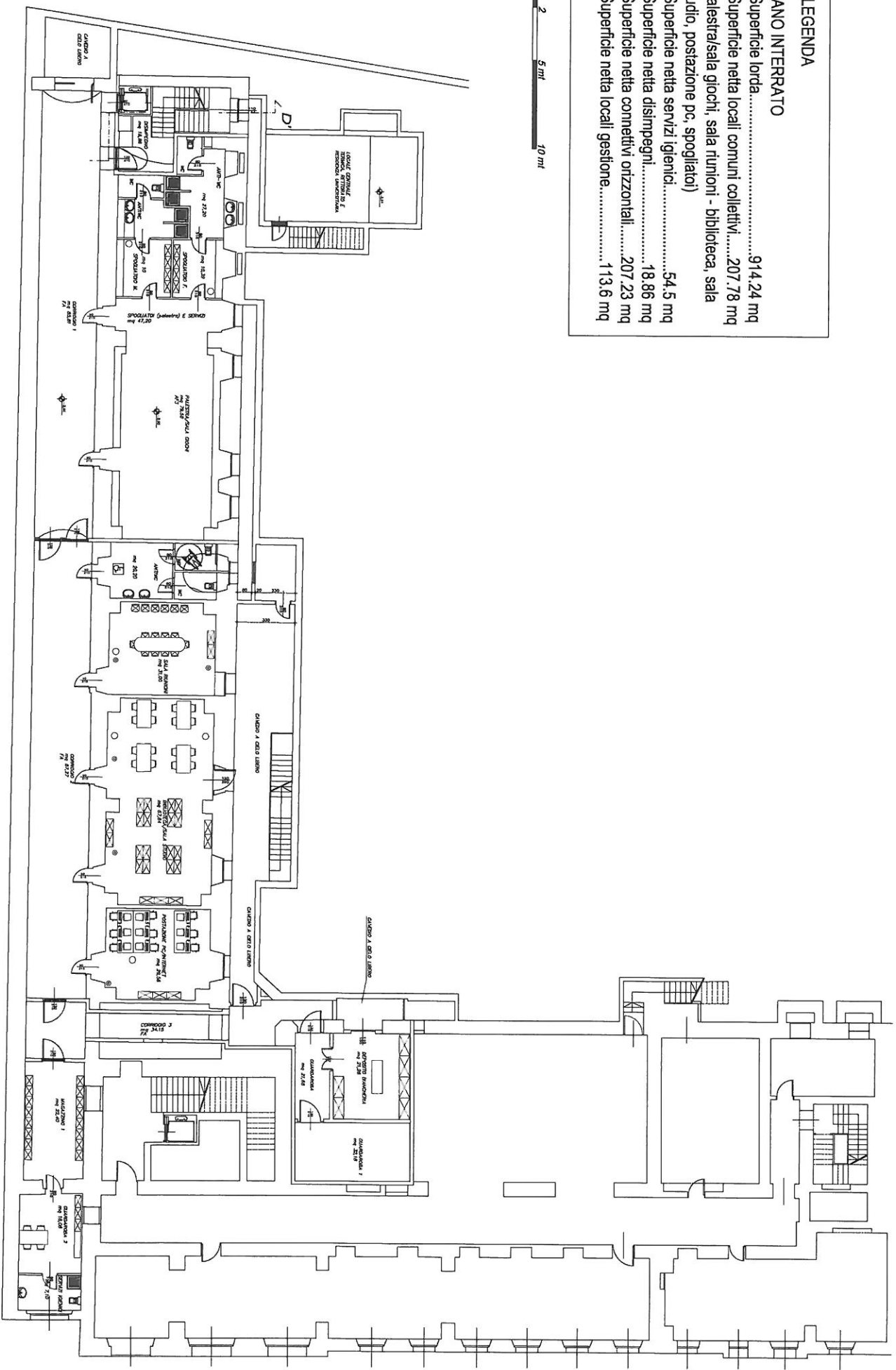
● n° camere singole.....5
 ● n° camere doppie.....12
 ● n° camere handicap.....6
 Tot camere.....23
 Tot posti letto.....35

RESIDENZA DAL POZZO - VERCELLI

LEGENDA

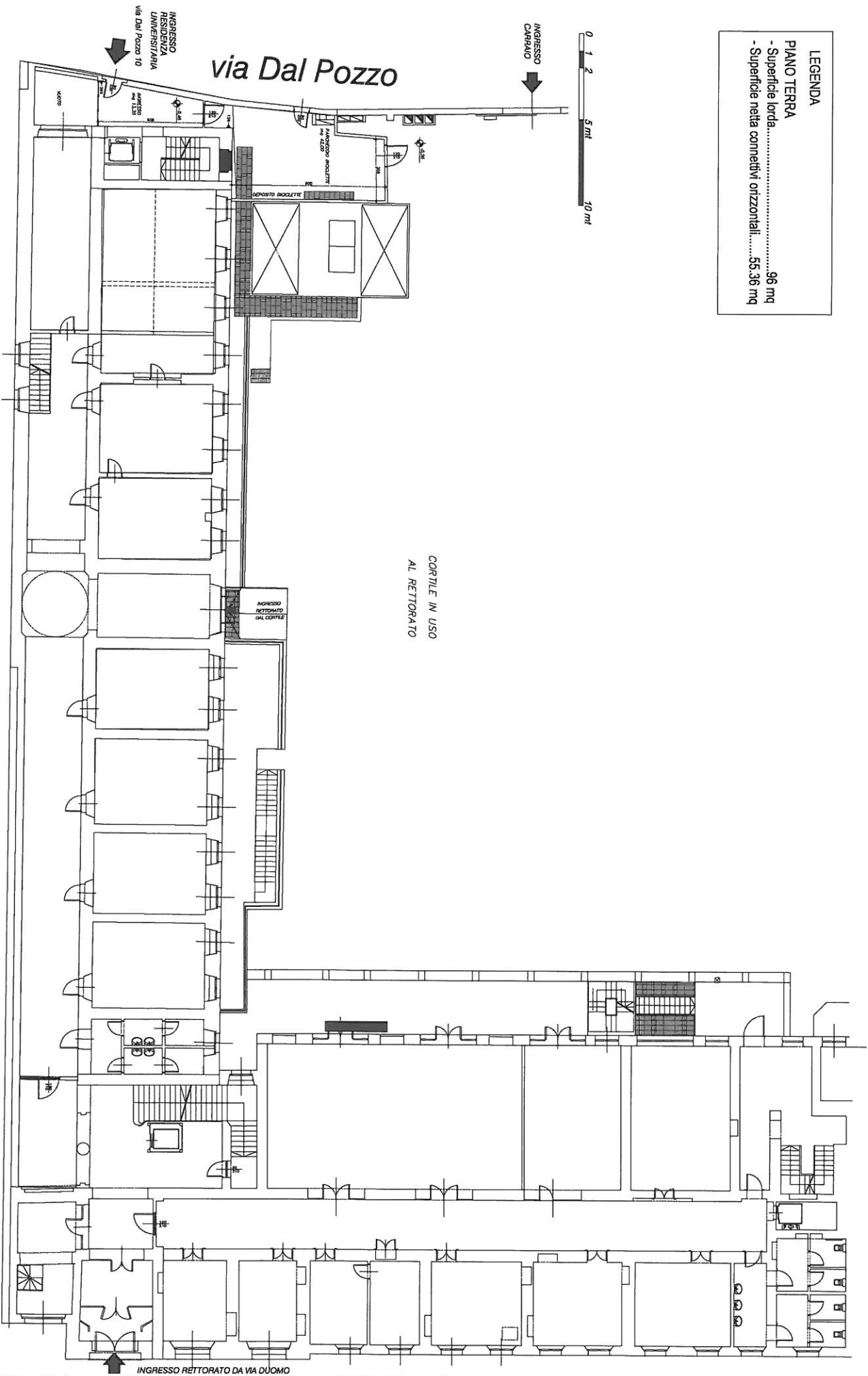
PIANO INTERRATO

- Superficie lorda.....914,24 mq
- Superficie netta locali comuni collettivi.....207,78 mq (palestrata/sala giochi, sala riunioni - biblioteca, sala studio, postazione pc, spogliatoi)
- Superficie netta servizi igienici.....54,5 mq
- Superficie netta disimpegni.....18,86 mq
- Superficie netta connettivi orizzontali.....207,23 mq
- Superficie netta locali gestione.....113,6 mq



RESIDENZA DAL POZZO - VERCELLI

| LEGENDA | |
|------------------------------------------------|----------|
| PIANO TERRA | |
| - Superficie lorda..... | 96 mq |
| - Superficie netta connektivi orizzontali..... | 55,36 mq |



RESIDENZA DAL POZZO - VERCELLI

LEGENDA

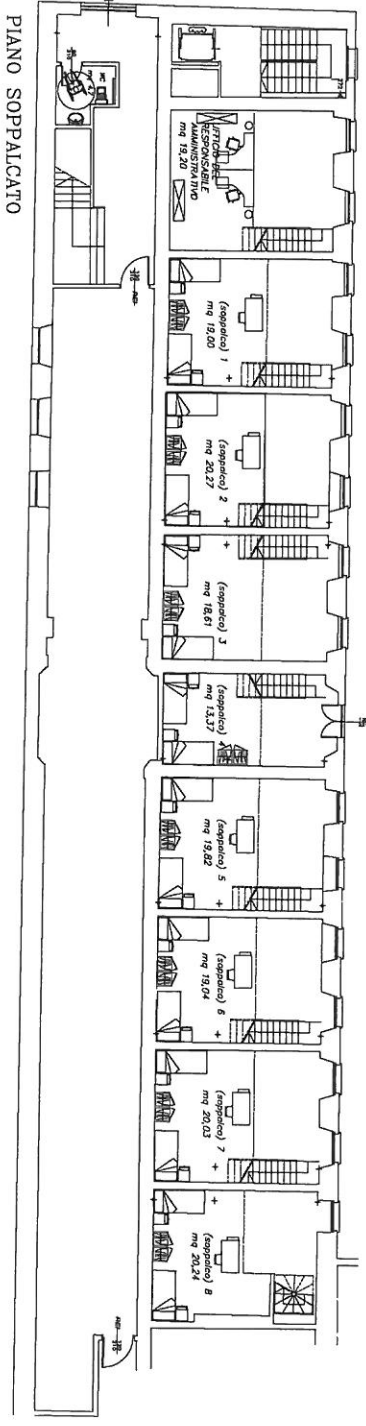
PIANO SECONDO

- Superficie lorda.....1145 mq
- Superficie netta locali comuni collettivi.....15,45 mq
- Superficie netta soppalco.....150,38 mq
- Superficie netta camere doppie.....373,34 mq
- Superficie totale camere + soppalco.....523,72 mq
- Superficie netta servizi igienici.....35,45 mq
- Superficie netta disimpegni.....25,70 mq
- Superficie netta connettivi orizzontali.....190,7 mq
- Superficie netta locali gestione.....45,2 mq

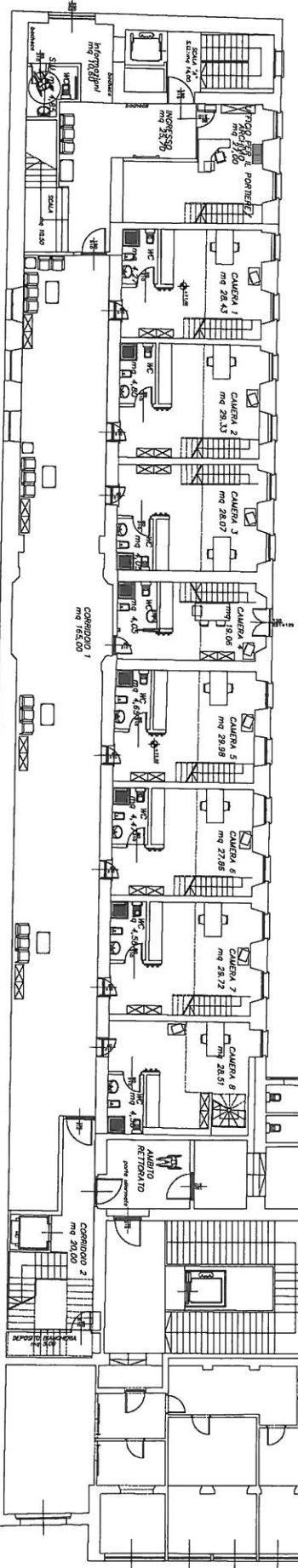
SUPERFICIE TOTALE CAMERE + SOPPALCO

- Camera + soppalco 1.....47,43 mq
- Camera + soppalco 2.....49,60 mq
- Camera + soppalco 3.....46,68 mq
- Camera + soppalco 4.....32,43 mq
- Camera + soppalco 5.....49,80 mq
- Camera + soppalco 6.....46,90 mq
- Camera + soppalco 7.....49,75 mq
- Camera + soppalco 8.....48,75 mq

- n° camere singole.....0
- n° camere doppie.....8 -- 16 posti letto
- n° camere handicap.....0
- Tot camere.....8
- Tot posti letto.....14



PIANO SOPPALCATO




PIANO SECONDO

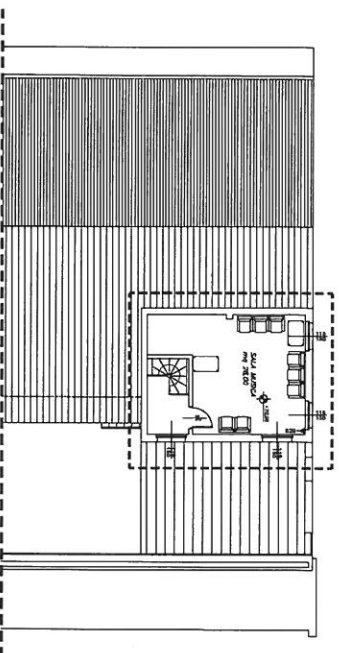
RESIDENZA DAL POZZO - VERCELLI

LEGENDA

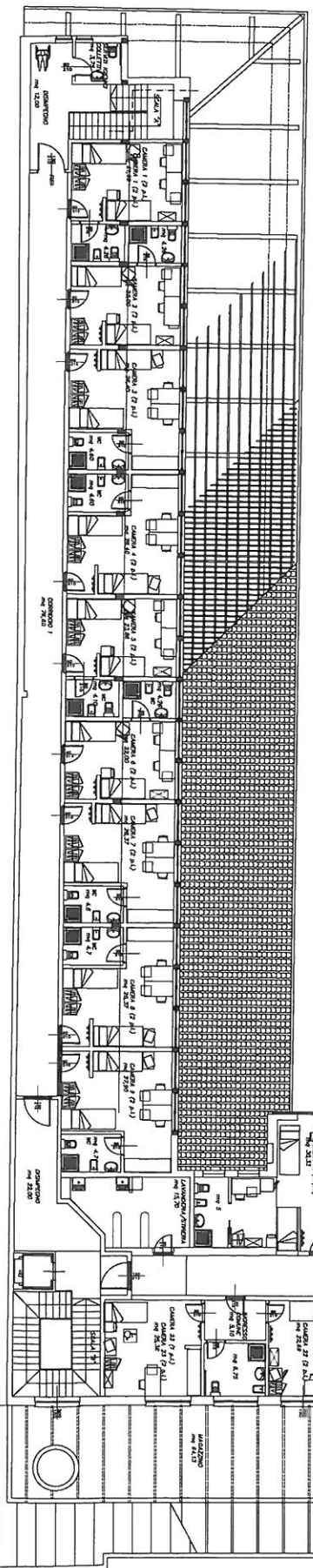
PIANO TERZO

- Superficie lorda.....1073 mq
- Superficie netta locali comuni collettivi.....176,98 mq
(cucina, pranzo, sala video, lavanderia, bagni collettivi)
- Superficie netta camere569,7 mq
- Superficie netta camere singole.....252,3 mq
- Superficie netta camere doppie.....317,34 mq
- Superficie netta servizi igienici.....88,15 mq
- Superficie netta servizi igienici collettivi.....12,57 mq
- Superficie netta disimpegno.....48,98 mq
- Superficie netta connettivi orizzontali.....176,8 mq

| | |
|-----------------------------------------------------------------------------------|-------------------------------------------|
|  | n° camere singole.....5 -- 5 posti letto |
| | n° camere doppie.....12 -- 24 posti letto |
| | n° camere handicap.....6 -- 6 posti letto |
| | Tot camere.....23 |
| | Tot posti letto.....35 |



PIANTA PIANO QUARTO A QUOTA +20,96



PIANTA PIANO TERZO