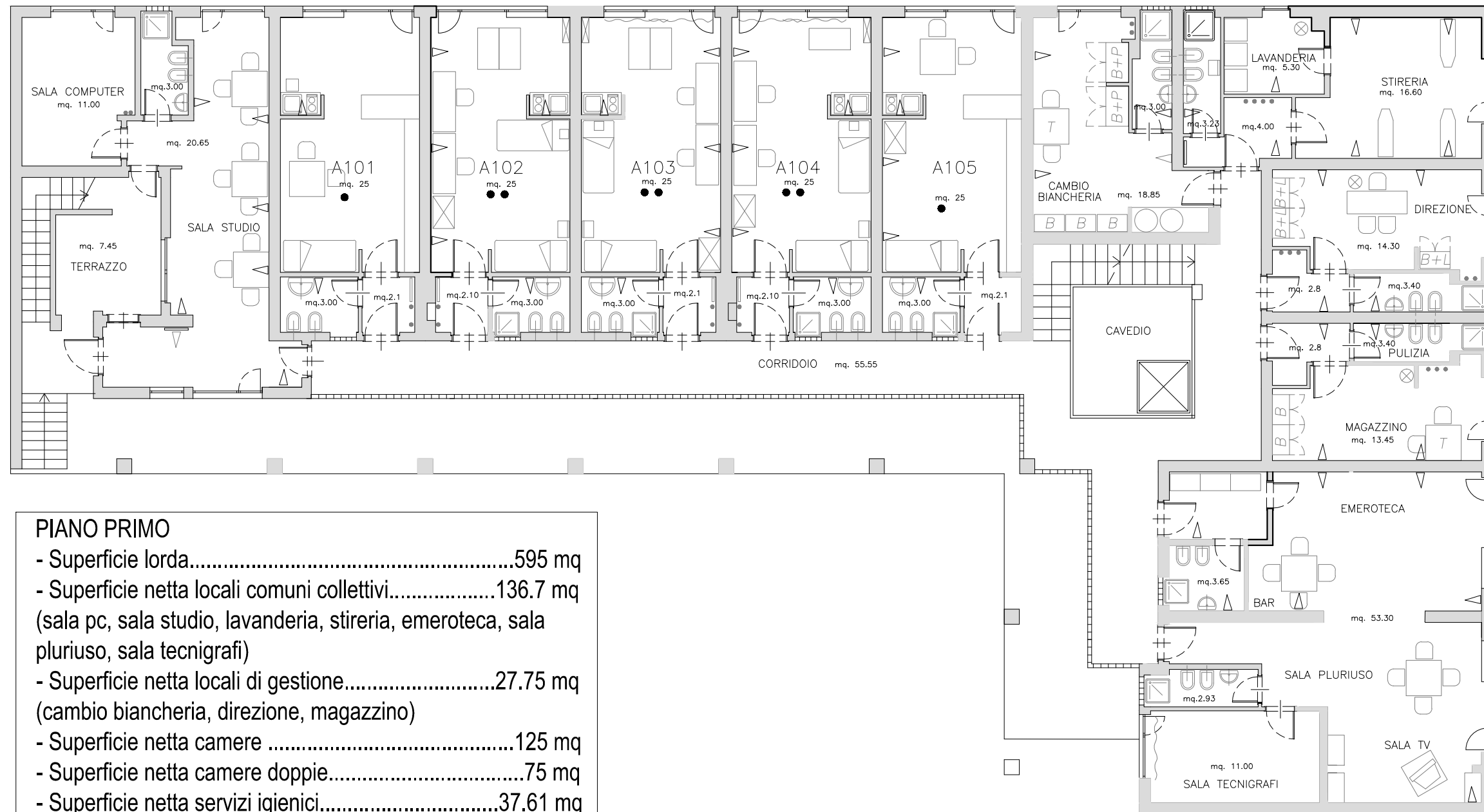


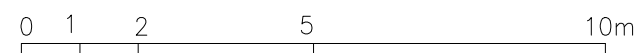
# RESIDENZA CERCENASCO



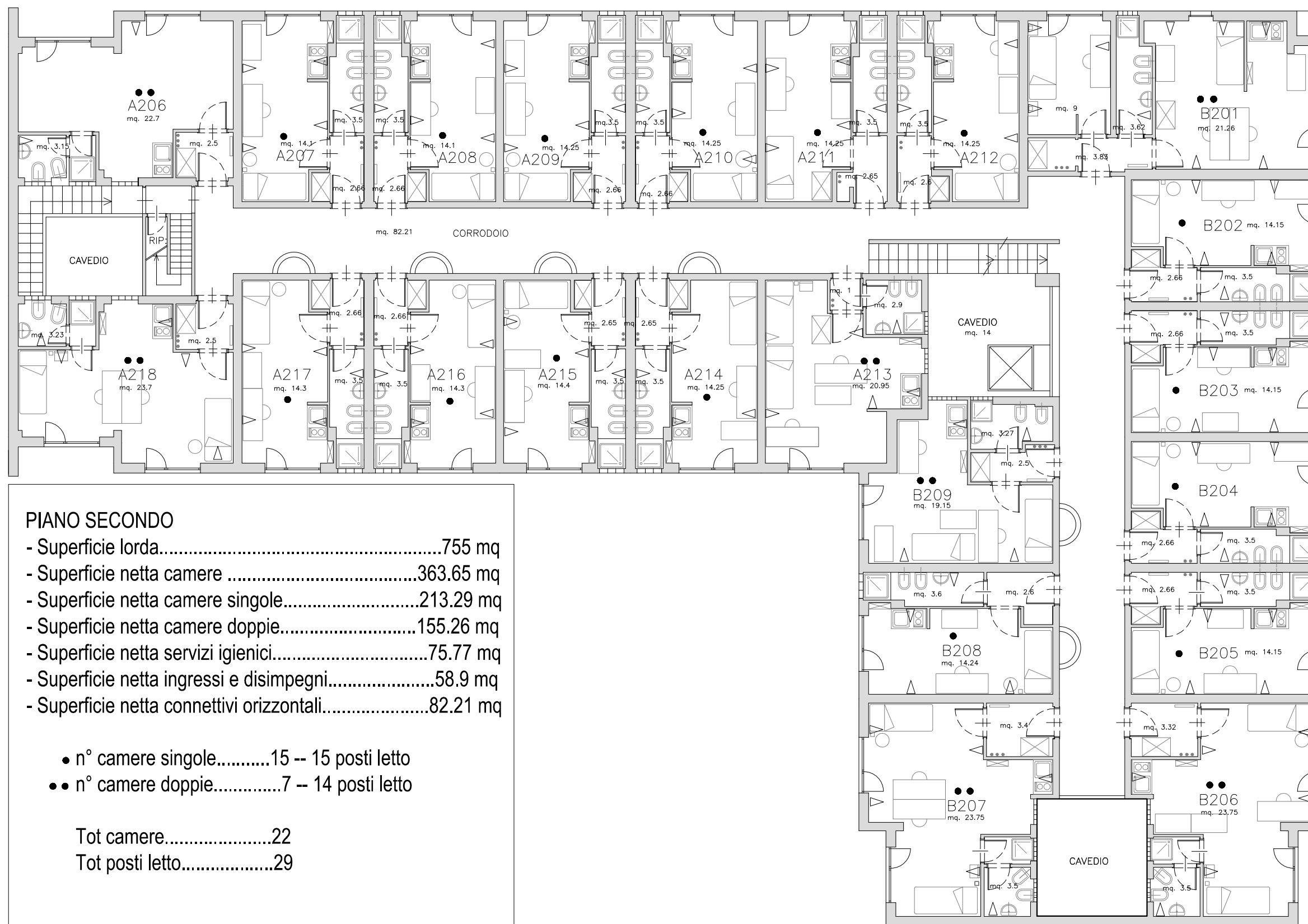
## PIANO PRIMO

- Superficie lorda.....595 mq
- Superficie netta locali comuni collettivi.....136.7 mq  
(sala pc, sala studio, lavanderia, stireria, emeroteca, sala pluriuso, sala tecnigrafi)
- Superficie netta locali di gestione.....27.75 mq  
(cambio biancheria, direzione, magazzino)
- Superficie netta camere .....125 mq
- Superficie netta camere doppie.....75 mq
- Superficie netta servizi igienici.....37.61 mq
- Superficie netta ingressi e disimpegni.....19.5 mq
- Superficie netta connettivi orizzontali.....56 mq

- n° camere singole.....2 -- 2 posti letto
- n° camere doppie .....3 -- 6 posti letto
- Tot camere.....5
- Tot posti letto.....8



# RESIDENZA CERCENASCO

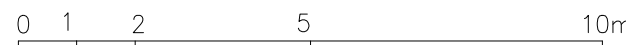


## PIANO SECONDO

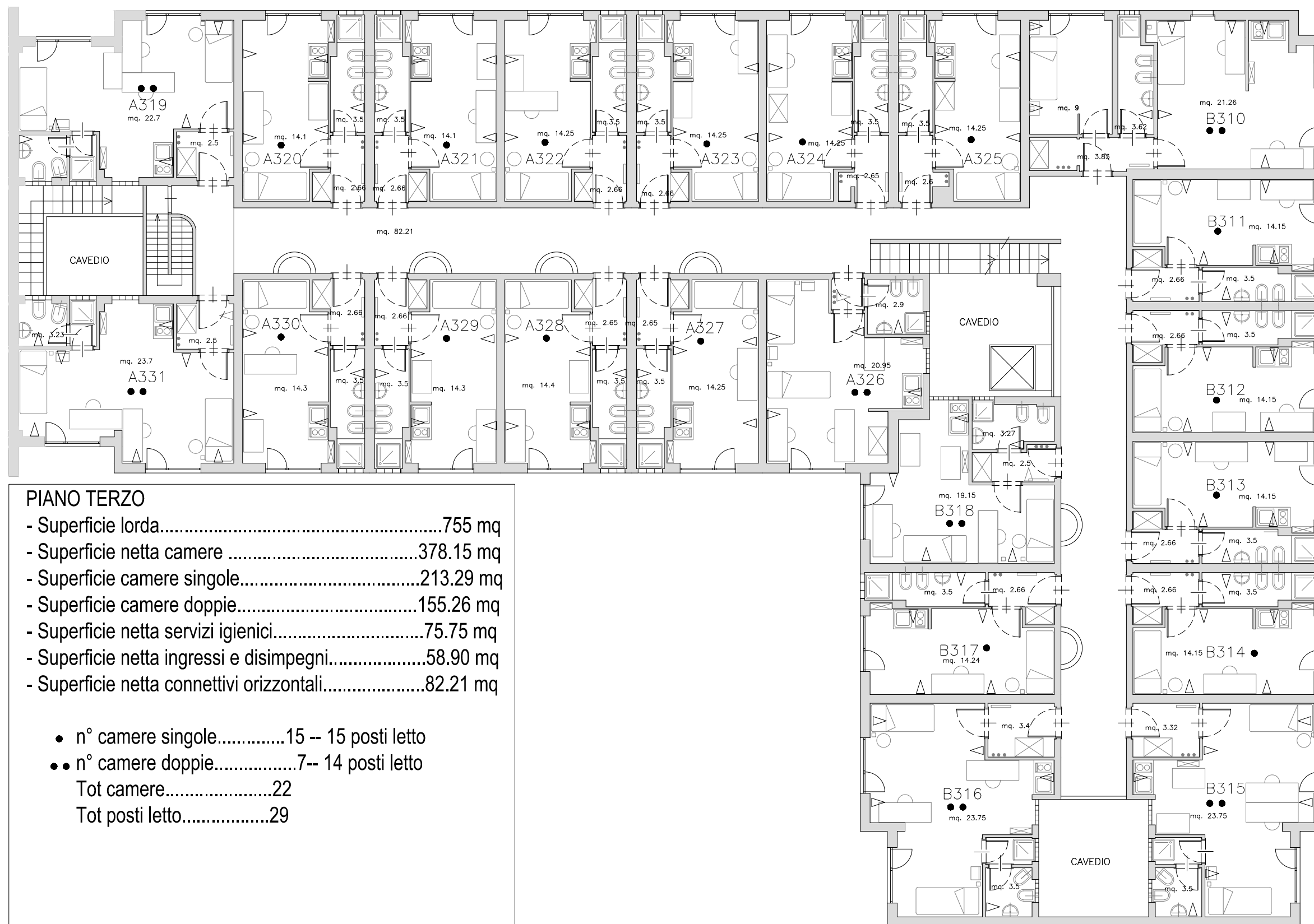
- Superficie lorda.....755 mq
- Superficie netta camere .....363.65 mq
- Superficie netta camere singole.....213.29 mq
- Superficie netta camere doppie.....155.26 mq
- Superficie netta servizi igienici.....75.77 mq
- Superficie netta ingressi e disimpegni.....58.9 mq
- Superficie netta connettivi orizzontali.....82.21 mq

- n° camere singole.....15 -- 15 posti letto
- n° camere doppie.....7 -- 14 posti letto

Tot camere.....22  
Tot posti letto.....29



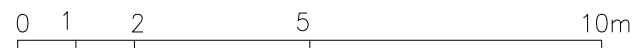
# RESIDENZA CERCENASCO



## PIANO TERZO

- Superficie lorda.....755 mq
- Superficie netta camere .....378.15 mq
- Superficie camere singole.....213.29 mq
- Superficie camere doppie.....155.26 mq
- Superficie netta servizi igienici.....75.75 mq
- Superficie netta ingressi e disimpegni.....58.90 mq
- Superficie netta connettivi orizzontali.....82.21 mq

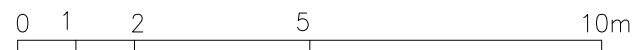
- n° camere singole.....15 -- 15 posti letto
- n° camere doppie.....7-- 14 posti letto
- Tot camere.....22
- Tot posti letto.....29



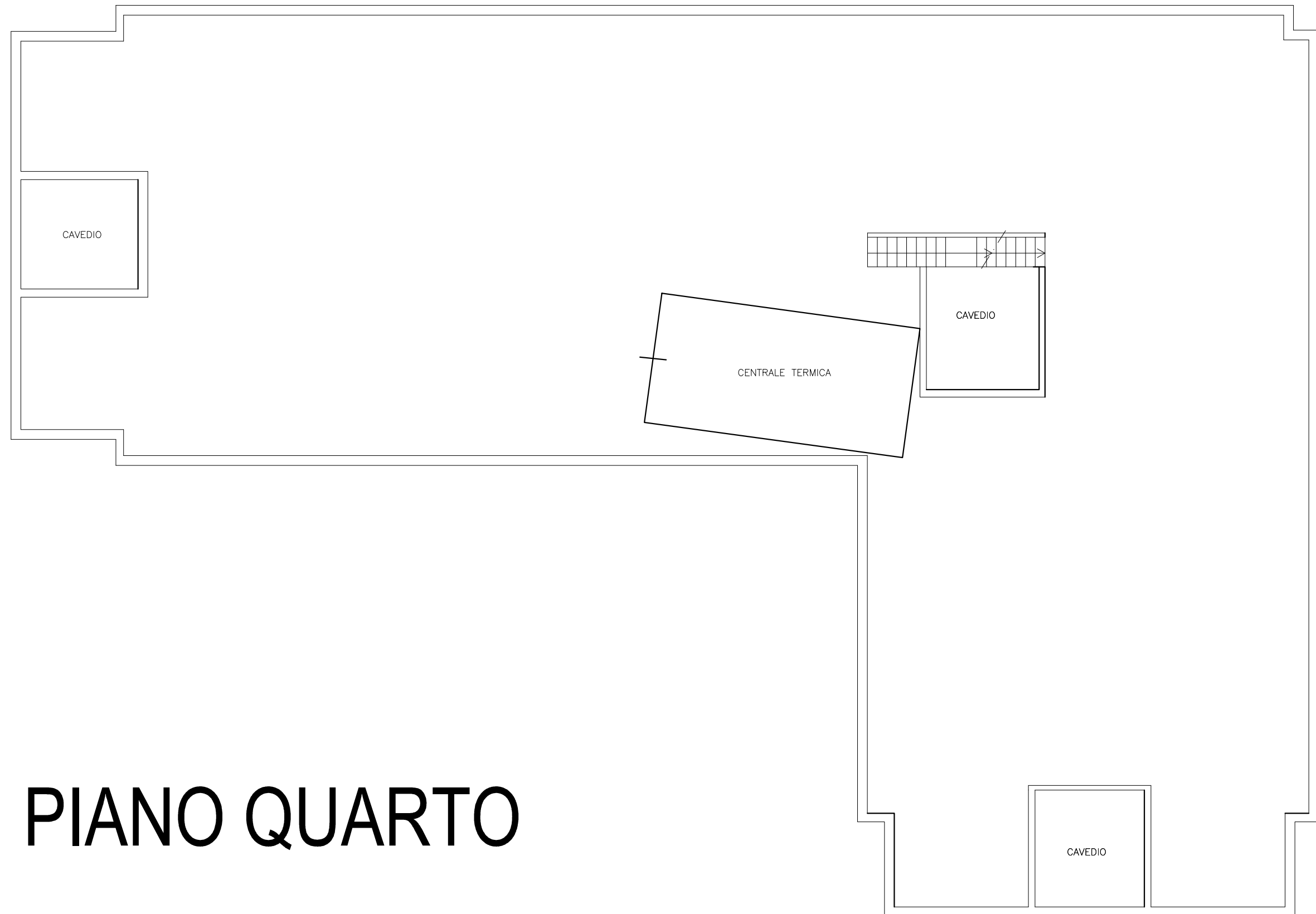
# RESIDENZA CERCENASCO



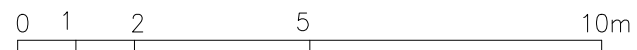
## PIANO QUARTO



# RESIDENZA CERCENASCO



## PIANO QUARTO



# RESIDENZA CERCENASCO - TABELLA RIASSUNTIVA

PIANO TERRA	PIANO PRIMO
<ul style="list-style-type: none"> <li>- Superficie lorda.....33.50 mq</li> <li>- Superficie netta locali comuni collettivi.....5.00 mq</li> <li>- Superficie netta locali di gestione.....15.00 mq</li> </ul>	<ul style="list-style-type: none"> <li>- Superficie lorda.....595 mq</li> <li>- Superficie netta locali comuni collettivi.....117.85 mq</li> <li>- Superficie netta locali di gestione.....46.6 mq</li> <li>- Superficie netta camere .....100 mq</li> <li>- Superficie netta camere doppie.....100 mq</li> <li>- Superficie foresteria.....25 mq</li> <li>- Superficie netta servizi igienici.....37.61 mq</li> <li>- Superficie netta ingressi e disimpegni.....19.5 mq</li> <li>- Superficie netta connettivi orizzontali.....56 mq</li> <li>- Superficie netta locali tecnici (cavedio).....10.70 mq</li> </ul> <ul style="list-style-type: none"> <li>•• n° camere doppie.....4 -- 8 posti letto</li> <li>  n° foresteria (2 posti).....1 -- 2 posti letto</li> <li>••• n° camere triple.....0</li> <li>  Tot camere.....5</li> <li>  Tot posti letto.....10</li> </ul>

PIANO SECONDO	PIANO TERZO
<ul style="list-style-type: none"> <li>- Superficie lorda.....755 mq</li> <li>- Superficie netta camere .....363.65 mq</li> <li>- Superficie netta camere singole.....57.1 mq</li> <li>- Superficie netta camere doppie.....275.95 mq</li> <li>- Superficie netta camere triple.....30.26 mq</li> <li>- Superficie netta foresteria.....14.24 mq</li> <li>- Superficie netta servizi igienici.....75.77 mq</li> <li>- Superficie netta ingressi e disimpegni.....58.9 mq</li> <li>- Superficie netta connettivi orizzontali.....88.60 mq</li> </ul> <ul style="list-style-type: none"> <li>• n° camere singole.....4 -- 4 posti letto</li> <li>•• n° camere doppie.....16 -- 32 posti letto</li> <li>  n° foresteria .....1</li> <li>••• n° camere triple.....1 -- 3 posti letto</li> <li>  Tot camere.....22</li> <li>  Tot posti letto.....41</li> </ul>	<ul style="list-style-type: none"> <li>- Superficie lorda.....755 mq</li> <li>- Superficie netta camere .....378.15 mq</li> <li>- Superficie camere singole.....28.50 mq</li> <li>- Superficie camere doppie.....318.79 mq</li> <li>- Superficie camere triple.....30.26 mq</li> <li>- Superficie netta servizi igienici.....75.75 mq</li> <li>- Superficie netta ingressi e disimpegni.....58.90 mq</li> <li>- Superficie netta connettivi orizzontali.....82.21 mq</li> </ul> <ul style="list-style-type: none"> <li>• n° camere singole.....2 -- 2 posti letto</li> <li>•• n° camere doppie.....19 -- 38 posti letto</li> <li>  n° foresteria .....0</li> <li>••• n° camere triple.....1 -- 3 posti letto</li> <li>  Tot camere.....22</li> <li>  Tot posti letto.....43</li> </ul>

RIASSUNTO EDIFICIO
<ul style="list-style-type: none"> <li>- Superficie lorda.....2138.50 mq</li> <li>- Superficie netta locali comuni collettivi.....141.7 mq</li> <li>- Superficie netta camere .....841.2 mq</li> <li>- Superficie netta camere singole.....85.60 mq</li> <li>- Superficie netta camere doppie.....694.74 mq</li> <li>- superficie netta camere triple.....60.86 mq</li> <li>- Superficie netta camere foresteria.....39.24 mq</li> <li>- Superficie netta servizi igienici.....189.13 mq</li> <li>- Superficie netta ingressi e disimpegni.....137.9 mq</li> <li>- Superficie netta connettivi orizzontali.....220.42 mq</li> </ul> <ul style="list-style-type: none"> <li>n° servizi igienici.....56</li> <li>• n° camere singole.....6 -- 6 posti letto</li> <li>•• n° camere doppie.....39 -- 78 posti letto</li> <li>••• n° camere triple.....2 -- 6 posti letto</li> <li>  n° camere foresteria.....2 -- 4 posti letto</li> </ul> <div style="border: 1px solid black; padding: 5px; margin-top: 10px;"> <p>TOTALE CAMERE.....49</p> <p>TOTALE POSTI LETTO.....94</p> </div>