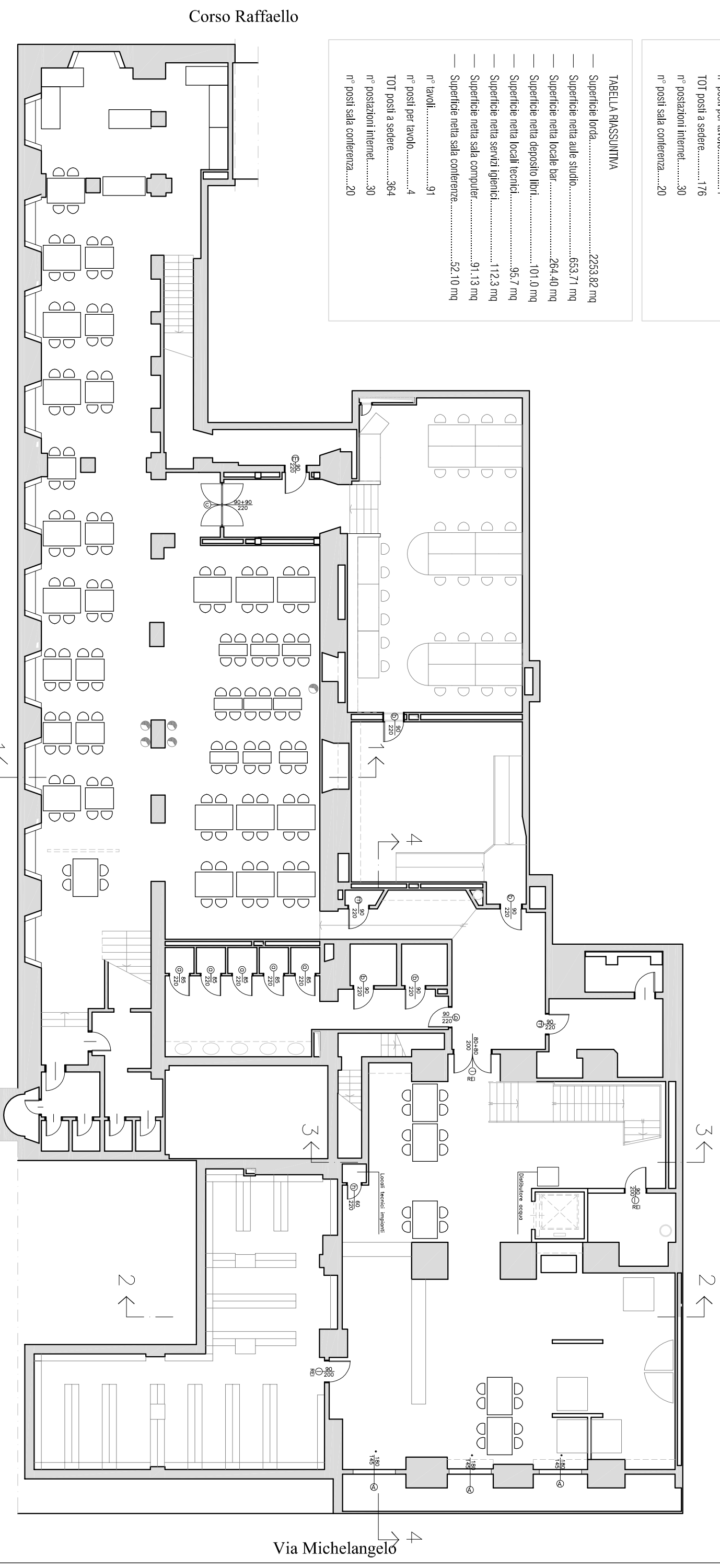


SALA STUDIO MICHELANGELO

— Superficie lorda.....	1126,91 mq
— Superficie netta aule studio.....	323,80 mq
— Superficie netta deposito libri.....	101,0 mq
— Superficie netta servizi igienici.....	71,30 mq
— Superficie netta locali tecnici.....	47,50 mq
— Superficie netta sala computer.....	91,13 mq
— Superficie netta sala conferenze.....	52,10 mq
n° tavoli.....	44
n° posti per tavolo.....	4
TOT posti a sedere.....	176
n° postazioni internet.....	30
n° posti sala conferenza.....	20

TABELLA RIASSUNTIVA

— Superficie lorda.....	2253,82 mq
— Superficie netta aule studio.....	653,71 mq
— Superficie netta locale bar.....	264,40 mq
— Superficie netta deposito libri.....	101,0 mq
— Superficie netta locali tecnici.....	95,7 mq
— Superficie netta servizi igienici.....	112,3 mq
— Superficie netta sala computer.....	91,13 mq
— Superficie netta sala conferenze.....	52,10 mq
n° tavoli.....	91
n° posti per tavolo.....	4
TOT posti a sedere.....	364
n° postazioni internet.....	30
n° posti sala conferenza.....	20



PIANTA PIANO INTERRATO

Sala Studio Michelangelo 2/2 Agg.28/10/2011