

# RESIDENZA VERDI

## PIANO PRIMO

-Superficie lorda..... 2.315 mq  
 -Totali posti letto del piano primo.....52  
 ● tot. singole.....38  
 ●● tot. doppie.....7

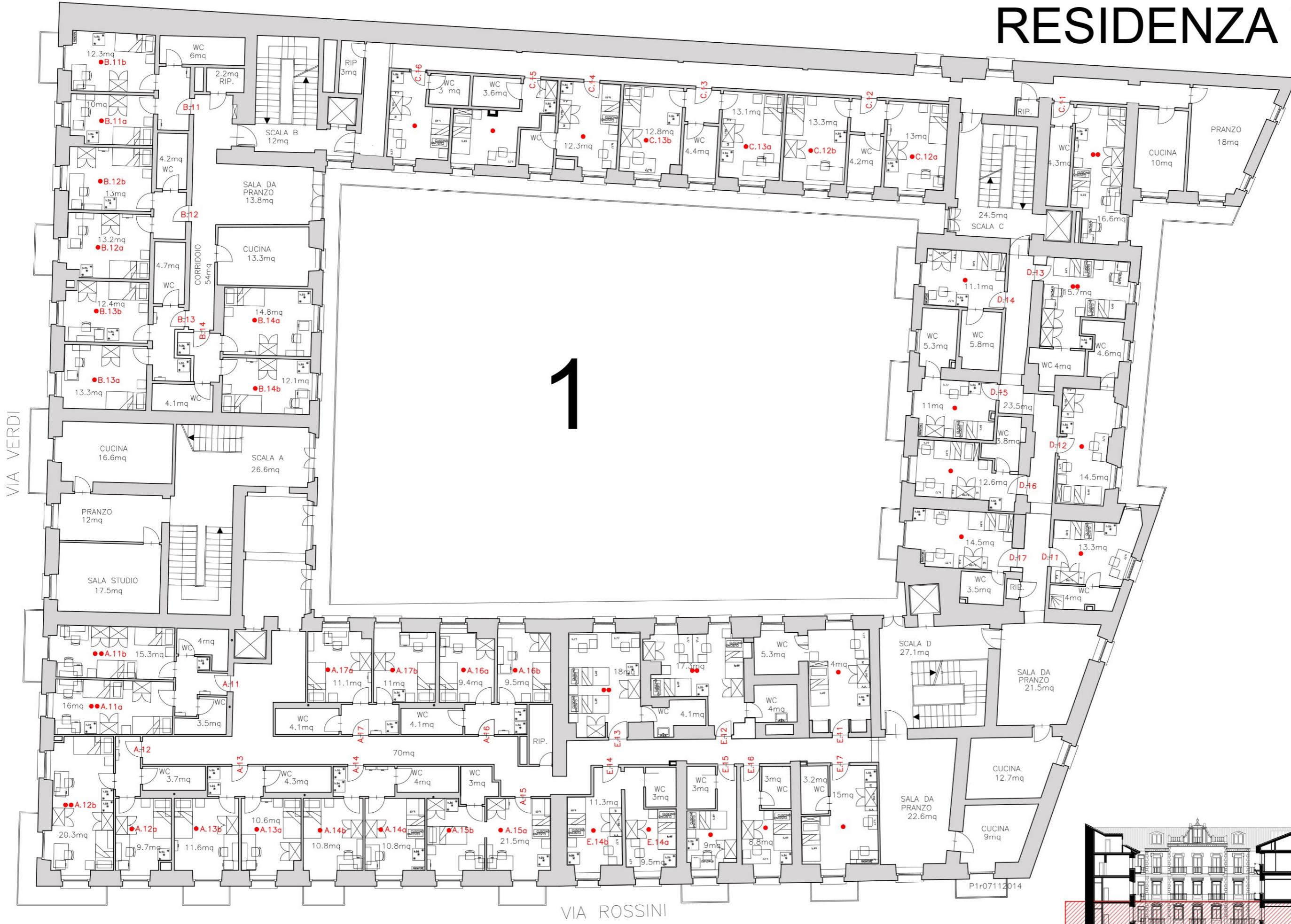
**BLOCCO A**  
 -Superficie lorda .....350 mq  
 -Superficie netta connettivi orizzontali.....70 mq  
 -Superficie netta locali comuni collettivi.....77 mq  
 -Superficie servizi igienici.....30 mq  
 -Superficie netta camere.....168 mq  
 -n°camere singole.....11  
 -n°camere doppie.....3  
 -totali posti letto.....17

**BLOCCO B**  
 -Superficie lorda .....276 mq  
 -Superficie netta connettivi orizzontali.....66 mq  
 -Superficie netta locali comuni collettivi.....33 mq  
 -Superficie servizi igienici.....20 mq  
 -Superficie netta camere.....101 mq  
 -n°camere singole.....8  
 -n°camere doppie.....0  
 -totali posti letto.....8

**BLOCCO C**  
 -Superficie lorda .....334 mq  
 -Superficie netta connettivi orizzontali.....71 mq  
 -Superficie netta locali comuni collettivi.....29 mq  
 -Superficie servizi igienici.....23 mq  
 -Superficie netta camere.....101 mq  
 -n°camere singole.....7  
 -n°camere doppie.....1  
 -totali posti letto.....9

**BLOCCO D**  
 -Superficie lorda .....295 mq  
 -Superficie netta connettivi orizzontali.....50 mq  
 -Superficie netta locali comuni collettivi.....34 mq  
 -Superficie servizi igienici.....27 mq  
 -Superficie netta camere.....92 mq  
 -n°camere singole.....6  
 -n°camere doppie.....1  
 -totali posti letto.....8

**BLOCCO E**  
 -Superficie lorda.....276 mq  
 -Superficie netta connettivi orizzontali.....20 mq  
 -Superficie netta locali comuni collettivi.....32 mq  
 -Superficie servizi igienici.....20 mq  
 -Superficie netta camere.....103 mq  
 -n°camere singole 6  
 -n°camere doppie 2  
 -totali posti letto 10



VIA VERDI

1

VIA ROSSINI

